

wykonana przez:
BIURO USŁUG GEODEZYJNYCH
Kondracki Wiesław
 ul. Słowiańska 13, 49-300 Brzeg

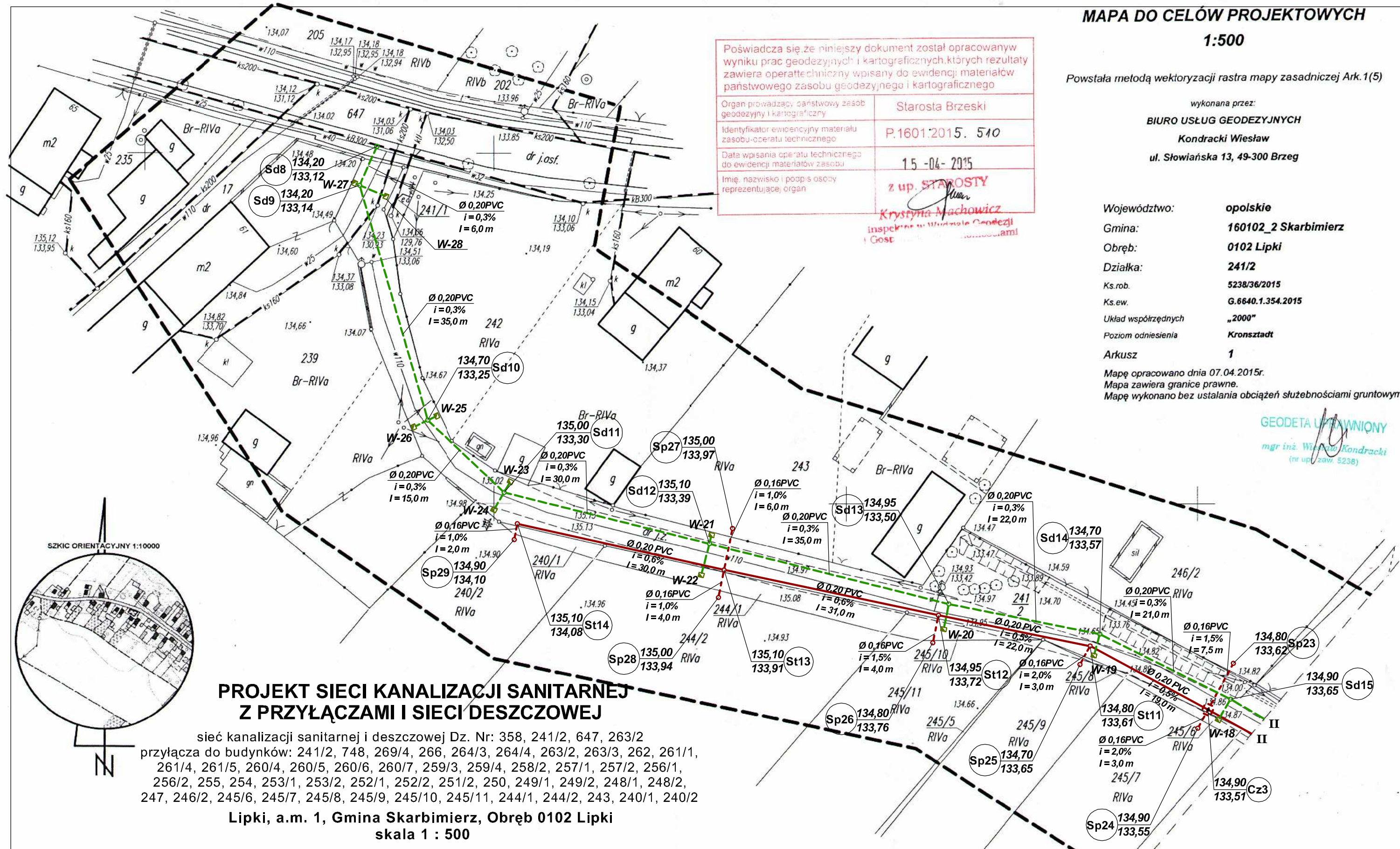
Województwo: **opolskie**
 Gmina: **160102_2 Skarbimierz**
 Obręb: **0102 Lipki**
 Działka: **241/2**
 Ks.rob. **5238/36/2015**
 Ks.ew. **G.6640.1.354.2015**
 Układ współrzędnych **„2000”**
 Poziom odniesienia **Kronstadt**
 Arkusz **1**

Mapę opracowano dnia 07.04.2015r.
 Mapa zawiera granice prawne.
 Mapę wykonano bez ustalania obciążeń służebnościami gruntowymi.

GEODETA UPRAWNIONY
 mgr inż. Wiesław Kondracki
 (nr upraw. 5238)

Poświadczam, że niniejszy dokument został opracowany w wyniku prac geodezyjnych i kartograficznych, których rezultaty zawiera operat techniczny wpisany do ewidencji materiałów państwowego zasobu geodezyjnego i kartograficznego

Organ prowadzący gantwowy zasób geodezyjny i kartograficzny	Starosta Brzeski
Identyfikator ewidencyjny materiału zasobu-operatu technicznego	P.1601:2015. 510
Data wpisania operatu technicznego do ewidencji materiałów zasobu	15 -04- 2015
Imię, nazwisko i podpis osoby reprezentującej organ	z up. STAROSTY <i>Krysztyna Machowicz</i> inspektor w Wydziale Geodezji i Gosp. Rolniczym



LEGENDA:

- SIEĆ KANALIZACJI SANITARNEJ
- PRZYŁĄCZA KANALIZACJI SANITARNEJ
- INSTALACJA KANALIZACJI SANITARNEJ
- SIEĆ KANALIZACJI DESZCZOWEJ
- St1 - St16 STUDNIE SIECI KANALIZACJI SANITARNEJ
- Sp1 - Sp29 STUDNIE PRZYŁĄCZY KANALIZACJI SANITARNEJ
- Sd1 - Sd17 STUDNIE KANALIZACJI DESZCZOWEJ
- W-1 - W-27 WPUSTY DESZCZOWE
- T1 - T4 TRÓJNIKI KANALIZACJI SANITARNEJ
- Cz1 - Cz4 CZWÓRNIKI KANALIZACJI SANITARNEJ

UWAGA:
 Rzędne wpustów ustalone zostaną przy budowie drogi

"PREIS - BUD"				PAŹDZIERNIK 2015
TEMAT: PROJEKT SIECI KANALIZACJI SANITARNEJ Z PRZYŁĄCZAMI I SIECI DESZCZOWEJ sieć kanalizacji sanitarnej i deszczowej Dz. Nr: 358, 241/2, 647, 263/2 przyłącza do budynków: 241/2, 748, 269/4, 266, 264/3, 264/4, 263/2, 263/3, 262, 261/1, 261/4, 261/5, 260/4, 260/5, 260/6, 260/7, 259/3, 259/4, 258/2, 257/1, 257/2, 256/1, 256/2, 255, 254, 253/1, 253/2, 252/1, 252/2, 251/2, 250, 249/1, 249/2, 248/1, 248/2, 247, 246/2, 245/6, 245/7, 245/8, 245/9, 245/10, 245/11, 244/1, 244/2, 243, 240/1, 240/2 Lipki, a.m. 1, Gmina Skarbimierz, Obręb 0102 Lipki				
PROJEKTANT	inż. L. PREISNAR	INSTALACYJNO-INŻYNIERYJNA w zakresie instalacji sanitarnych	NR UPRAWNIENI	47/77/wwm
SPRAWDZIŁ	mgr inż. E.SZUBA	INSTALACYJNO-INŻYNIERYJNA w zakresie instalacji sanitarnych		39/94/OP
			PODPIS	SKALA 1:500
				NR RYS. 3