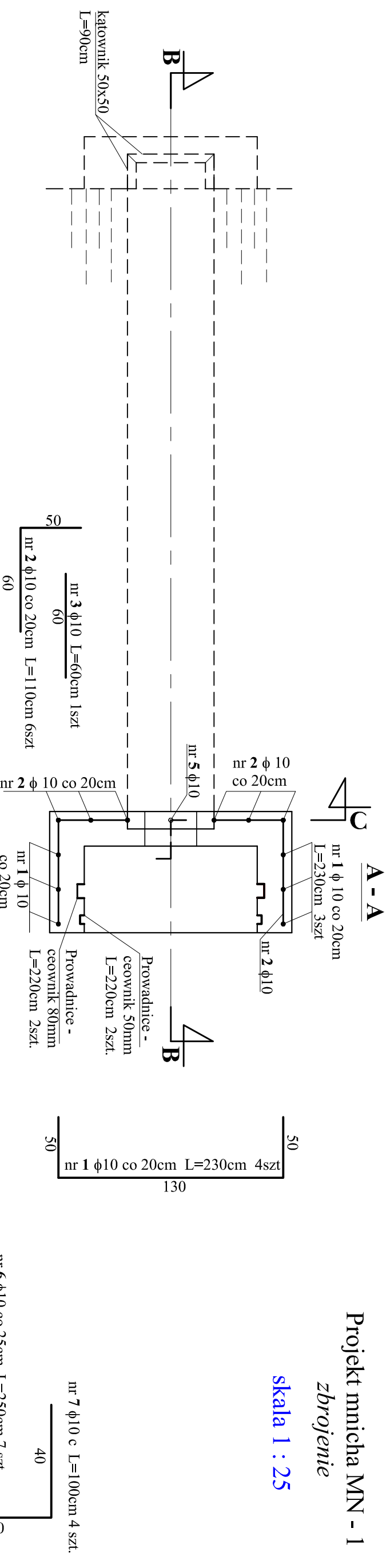
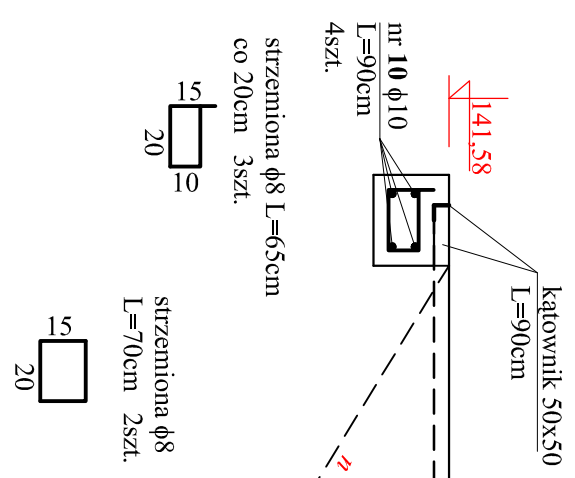


Projekt młicha MN - 1 zbrojenie

skala 1 : 25



Nr. preta	średnica preta	dłg. l. szt.	liczba ogólna	Stal A-II 18G2	
				dłg. ogólna $\phi 8$	$\phi 10$
1	10	2,30	4	9,20	
2	10	1,10	6	6,60	
3	10	0,60	1	0,60	
4	10	2,15	12	25,80	
5	10	1,80	1	1,80	
6	10	2,50	7	17,50	
7	10	1,00	4	4,00	
8	10	0,35	2	0,70	
9	10	0,60	2	1,20	
10	10	0,90	4	3,60	
strzemiona	8	1kpl	5	3,35	
kontwy	8	0,15	28	4,20	
Razem:			m	7,55	71,00
CieŜar 1 kg preta			kg	0,395	0,617
CieŜar ogólny			kg	3,0	43,81
Licznie			kg		46,79



Beton hydrotechniczny

BH-25/W-4; M-100

V_{bet.} BH25 = 1,27m³

V_{bet.} B10 = 0,26m³

F_{desk.} = 12,2m²

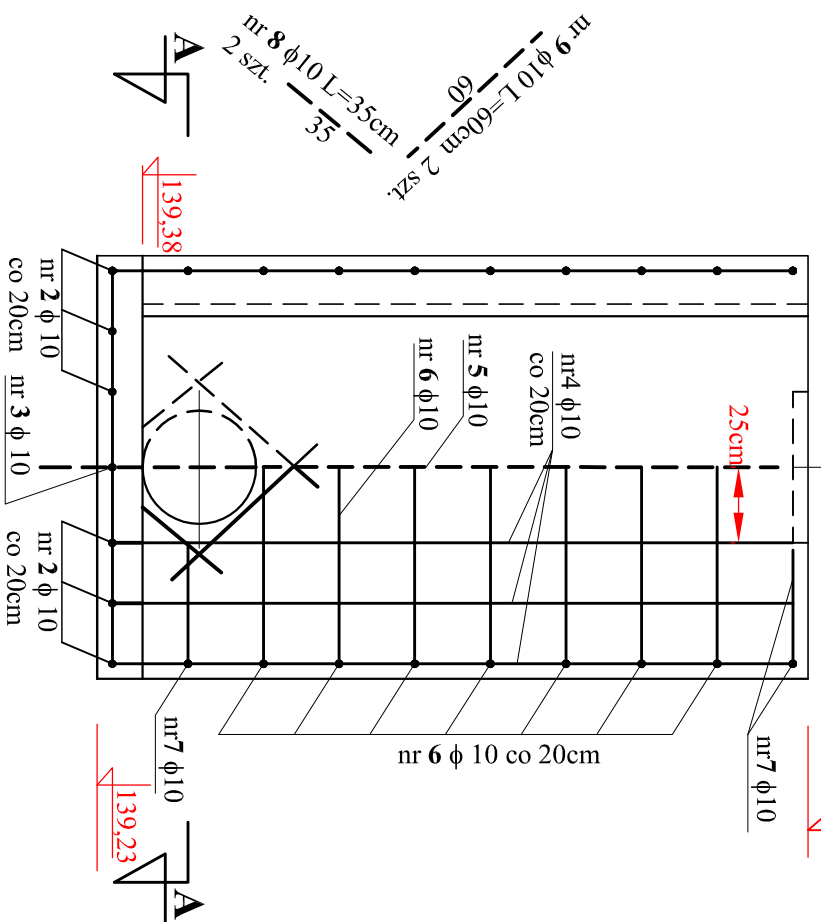
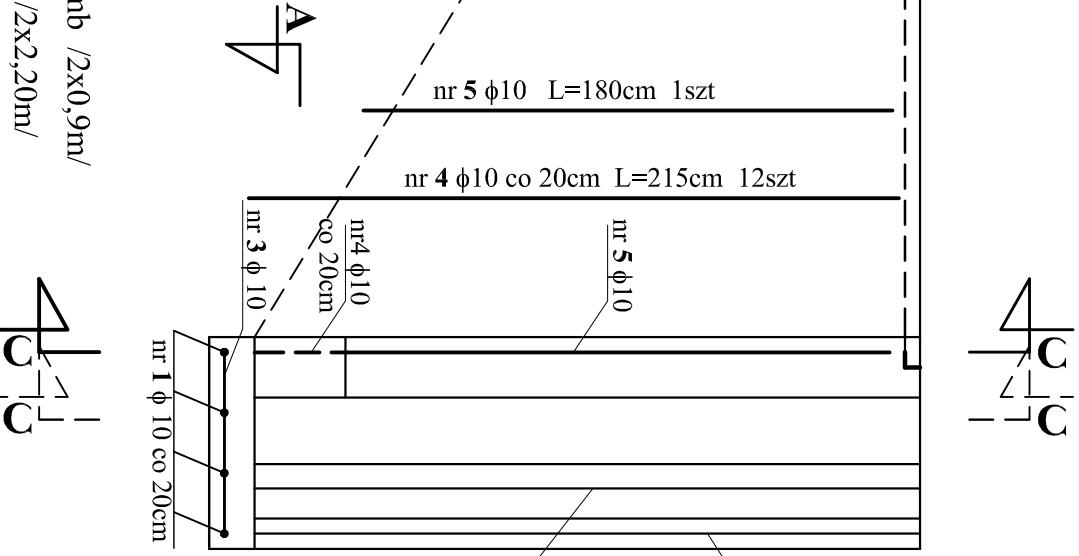
Stal: A - II 18G2 - 47 kg

Kątownik 50x50mm L = 1,8mb /2x0,9m/

Ceownik 50mm L = 4,40mb /2x2,20m/

Ceownik 80mm L = 4,40mb /2x2,20m/

otulina a = 5cm



Nazwa rysunku: Projekt młicha Mn-1 - zbrojenie		skala
Projektant: inż. Czesław Zaremba		1 : 25
Nr upr.:	236/83/Op. Mel. wodne	Rys. nr 10.2
Przedsiębiorstwo Usług Melioracyjnych "ZAR-MEL" inż. Czesław Zaremba Plac Dąbrowskiego 1/1 49-300 Brzeg Nazwa obiektu: <i>Odbudowa zbiornika wodnego na działce nr 250 w Brzezinie gmina Skarżyski</i> Studium opracowania: Projekt budowlano-wykonawczy		