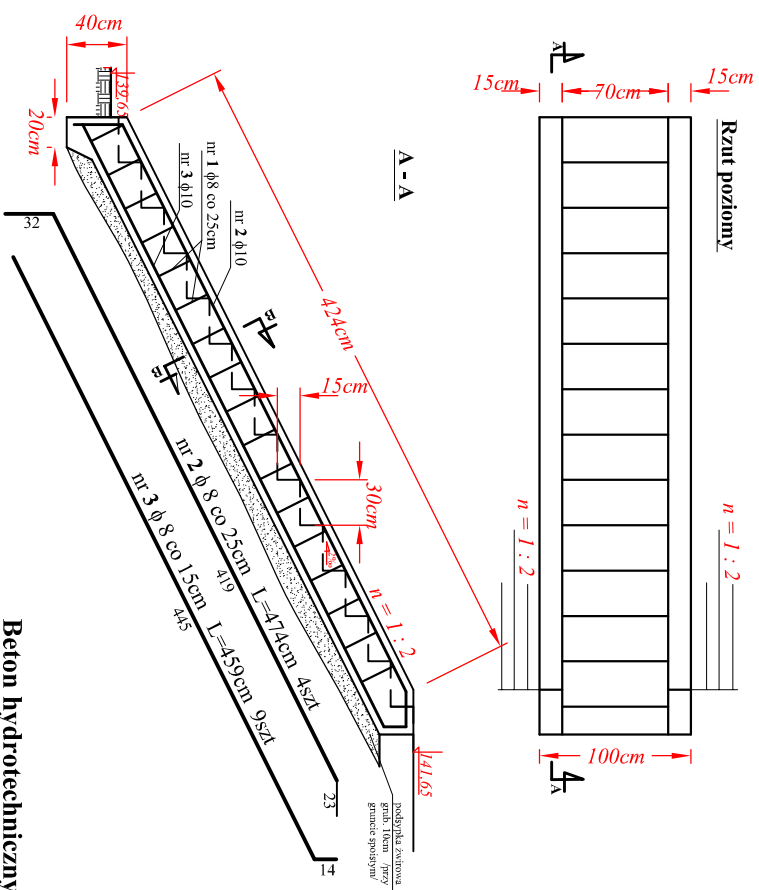


schody skarpowe nr 2

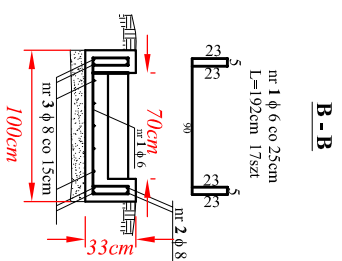


Beton hydrotechniczny
BH-25/W-4; M-100
V_{bet.} BH25 = 5,15m³
Stal: A - II 18G2 - 31kg

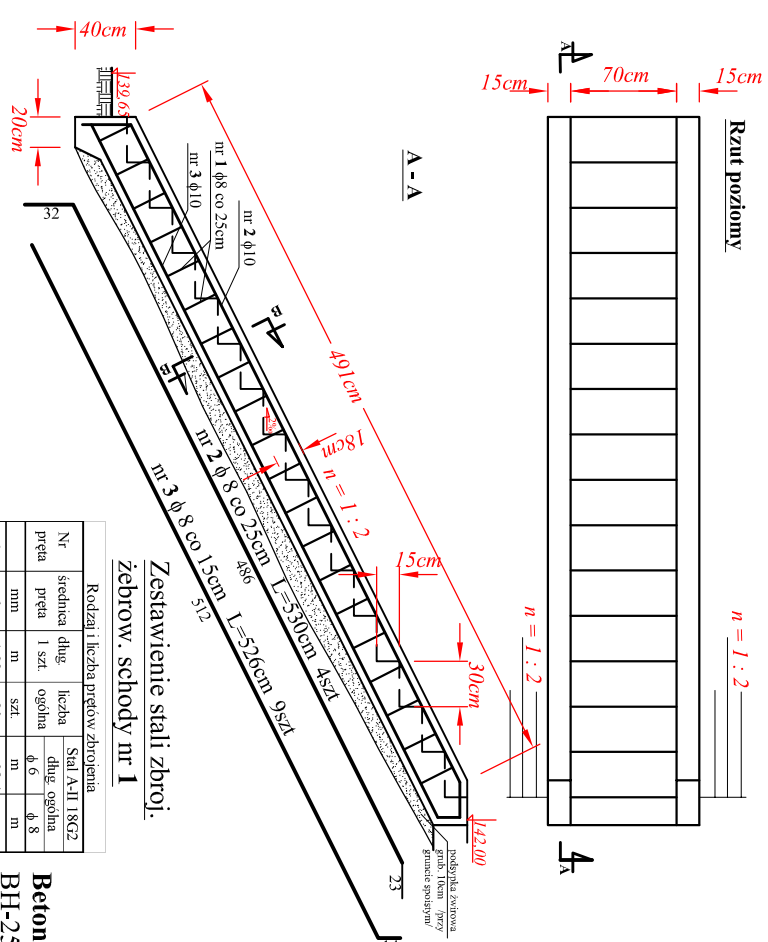
Zestawienie stali zbroji.
zębrow. schody nr 2

Rodzaj i liczba prętów zbrojenia		Stal A-II 18G2	
Nr pręta	średnica dług. ogólna	liczba	dług. ogólna
1	6	1,92	17
2	8	4,74	4
3	8	4,59	9
Razem:		32,64	60,27
Ciepłar i mb pręta		kg	0,222
Ciepłar ogólny		kg	7,25
Łącznie		kg	31,05

Zestawienie stali zbroji.
zębrow. schody nr 2



schody skarpowe nr 1

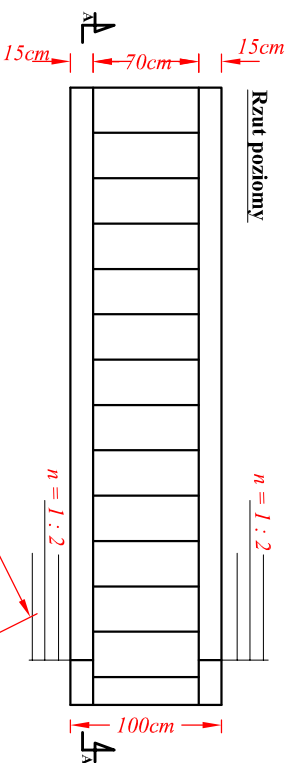
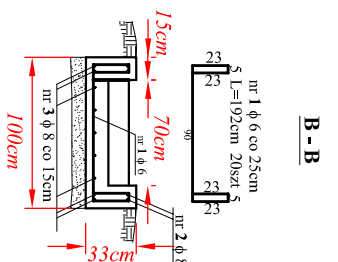


Beton hydrotechniczny
BH-25/W-4; M-100
V_{bet.} BH25 = 5,95m³
Stal: A - II 18G2 - 36kg

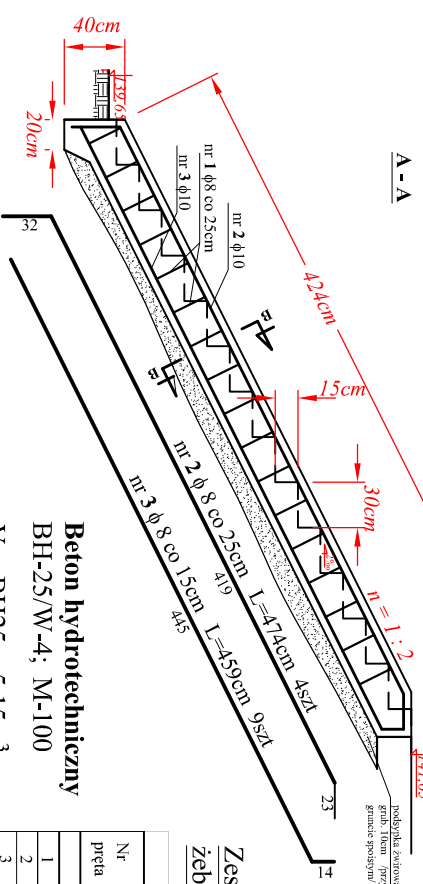
Zestawienie stali zbroji.
zębrow. schody nr 1

Rodzaj i liczba prętów zbrojenia		Stal A-II 18G2	
Nr pręta	średnica dług. ogólna	liczba	dług. ogólna
1	6	1,92	20
2	8	5,30	4
3	8	5,20	9
Razem:		38,4	68
Ciepłar i mb pręta		kg	0,222
Ciepłar ogólny		kg	8,52
Łącznie		kg	35,58

Zestawienie stali zbroji.
zębrow. schody nr 1

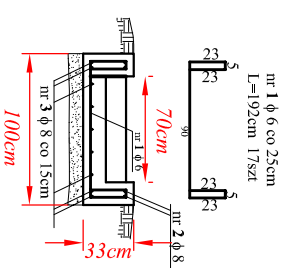


Beton hydrotechniczny
BH-25/W-4; M-100
V_{bet.} BH25 = 5,15m³
Stal: A - II 18G2 - 31kg



Zestawienie stali zbroji.
zębrow. schody nr 3

Rodzaj i liczba prętów zbrojenia		Stal A-II 18G2	
Nr pręta	średnica dług. ogólna	liczba	dług. ogólna
1	6	1,92	17
2	8	4,74	4
3	8	4,59	9
Razem:		32,64	60,27
Ciepłar i mb pręta		kg	0,222
Ciepłar ogólny		kg	7,25
Łącznie		kg	31,05



Zestawienie stali zbroji.
zębrow. schody - łącznie

Łącznie:
Beton hydrotechniczny
BH-25/W-4; M-100
V_{bet.} BH25 = 16,25m³
Stal: A - II 18G2 - 98kg
otulina a = 5cm

Rodzaj i liczba prętów zbrojenia		Stal A-II 18G2	
Nr pręta	średnica dług. ogólna	liczba	dług. ogólna
1	6	1,92	54
2	8	14,78	4
3	8	14,38	9
Razem:		103,68	188,54
Ciepłar i mb pręta		kg	0,222
Ciepłar ogólny		kg	23,02
Łącznie		kg	97,49

Przedsiębiorstwo Usług Melioracyjnych "ZAR-MEL"
inż. Czesław Zaremba Plac Dąbrowskiego 1/1 49-300 Brzeg

Nazwa obiektu: **Odbudowa zbiornika wodnego na dziedźce nr 250 w Brzezinie gmina Skarbimierz**

Studium opracowania: **Projekt budowlano-wykonawczy**

Nazwa rysunku: Projekt żelbetowych schodów skarpowych

Projektant: inż. Czesław Zaremba

Nr upr.: 236/83/Op. Mel. wodne

Podpis: Rys. nr 12

Data: skala 1 : 50

Projekt żelbetowych schodów skarpowych

skala = 1 : 50