

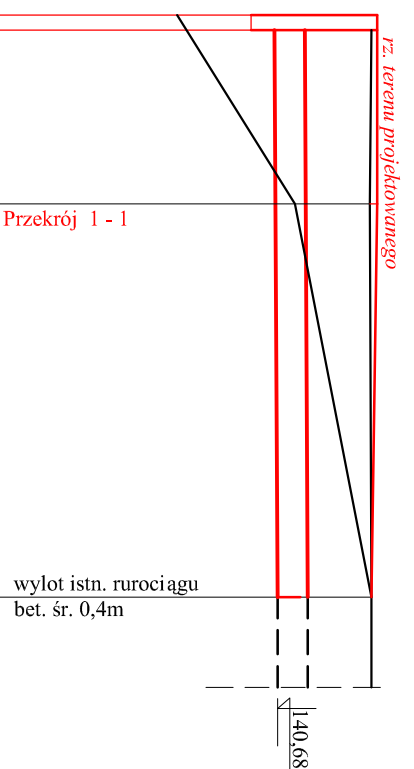
# Profile podłużne rowów

skala 1 : 100/100

## Rów R-Bz - 13 - 1 - b hm 0+00 ÷ 0+075

proj.studzienka rewizyjna  
śr.1000mm PEHD

142,00  
140,33

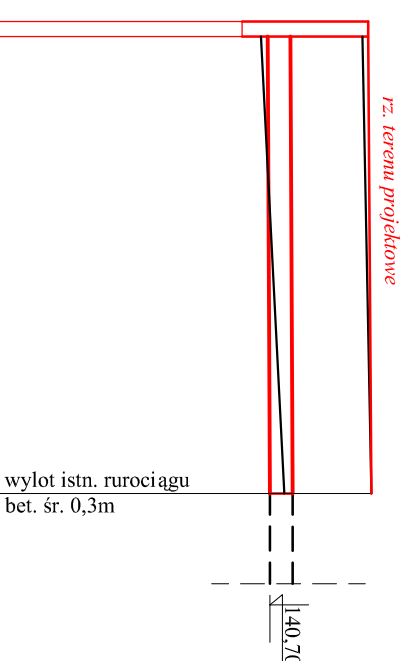


Pp. 135,00m nppm	
Rzędne brzeгу terenu	41,92
Rzędne terenu projektowane	42,00
Rzędne dna istniejącego	39,35
Projekt: rzędne dna rurociągu	40,64
Spadki podłuż.	I = 5‰
Projekt: rzędne ruroc. opaskowych	runy PEHD śr. 400mm
Odstęgi /mb/	2,3
Hektometry	0+00
	7,5

## Rów R-Bz - 13 - 1 - c hm 0+00 ÷ 0+06

proj.studzienka rewizyjna  
śr.1000mm PEHD

142,00  
140,33



Pp. 135,00m nppm	
Rzędne brzeгу terenu	41,92
Rzędne terenu projektowane	42,00
Rzędne dna istniejącego	40,58
Projekt: rzędne dna rurociągu	40,67
Spadki podłuż.	I = 5‰
Projekt: rzędne ruroc. opaskowych	runy PEHD śr. 300mm
Odstęgi /mb/	6,0
Hektometry	0+00
	6,0

Przedsiębiorstwo Usług Melioracyjnych "ZAR-MEL"			
inż. Czesław Zaremba Plac Dąbrowskiego 1/1 49-300 Brzeg			
Nazwa obiektu:	Odbudowa zbiornika wodnego na działce nr 250 w Brzezinie gmina Skarbimierz		
Studium opracowania: <b>Projekt budowlano-wykonawczy</b>			
Nazwa rysunku:	Profil podłużny rowu R-Bz-13-1-b /c/	skala	1:100/100
Projektant:	inż. Czesław Zaremba	Podpis	
Nr upr.:	236/83/Op. Mel. wodne	Data	
			Rys. nr 4b