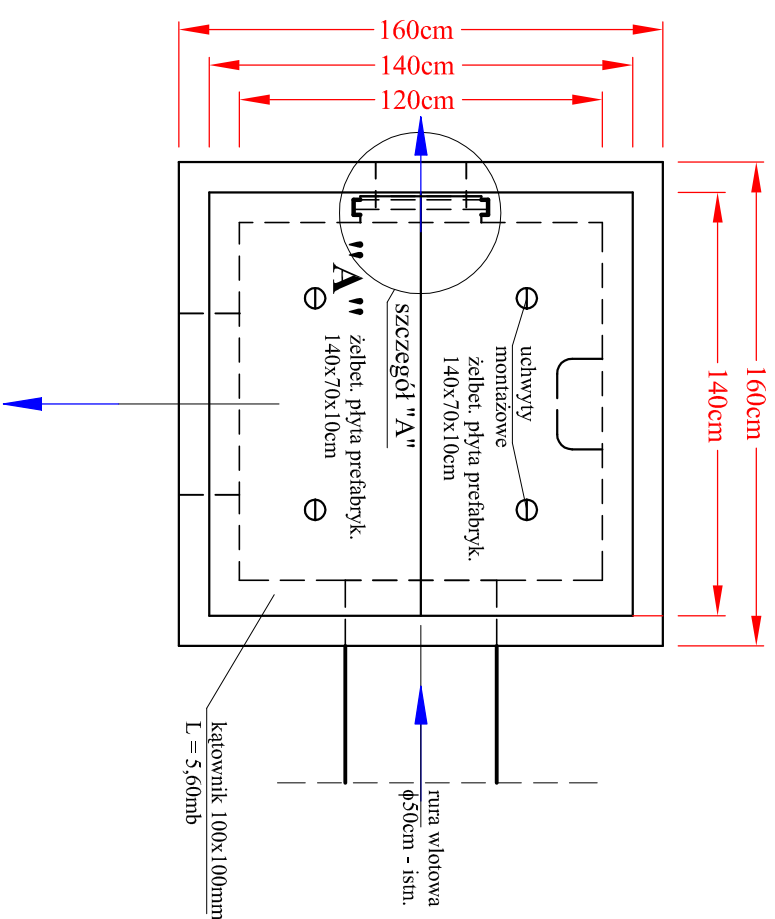
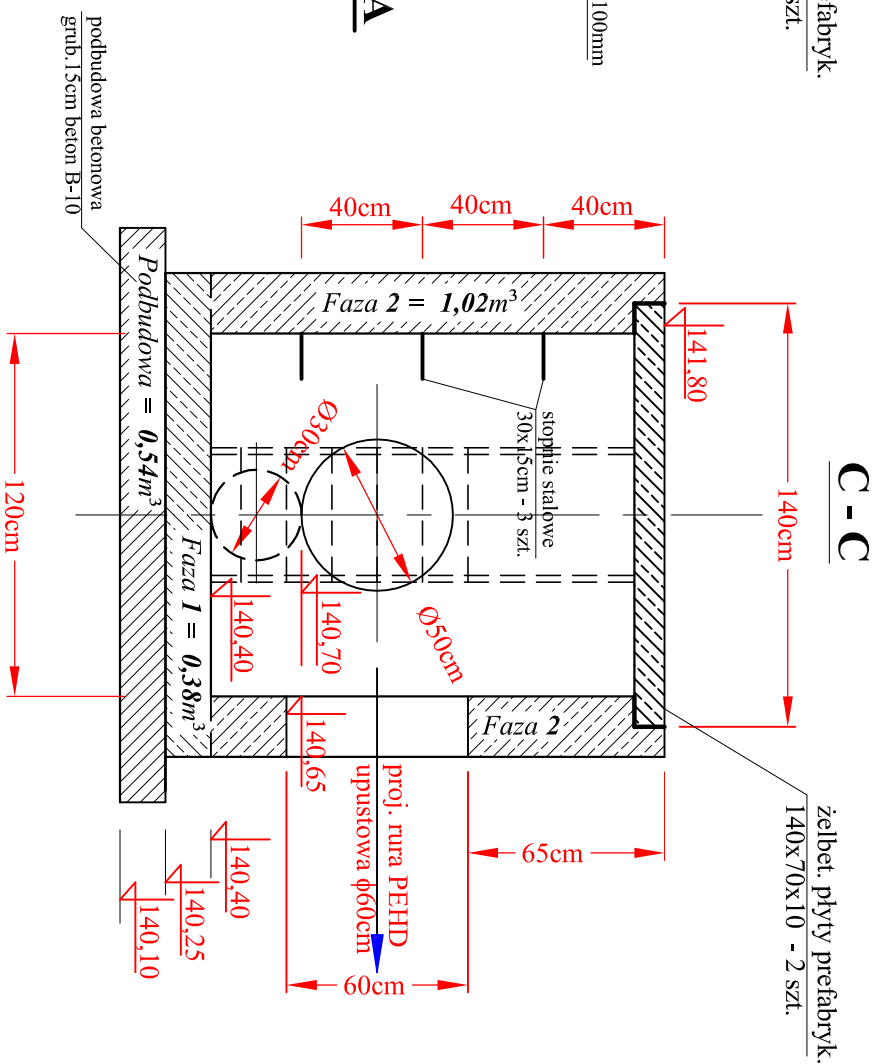
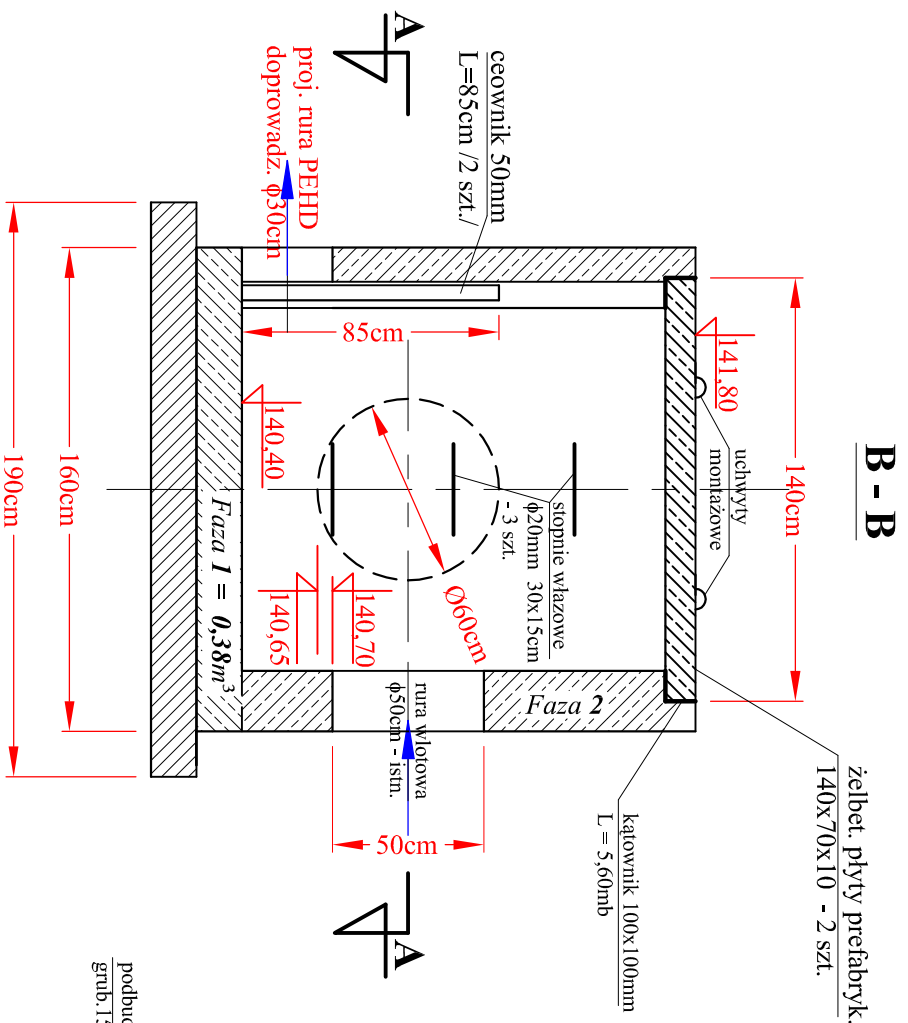
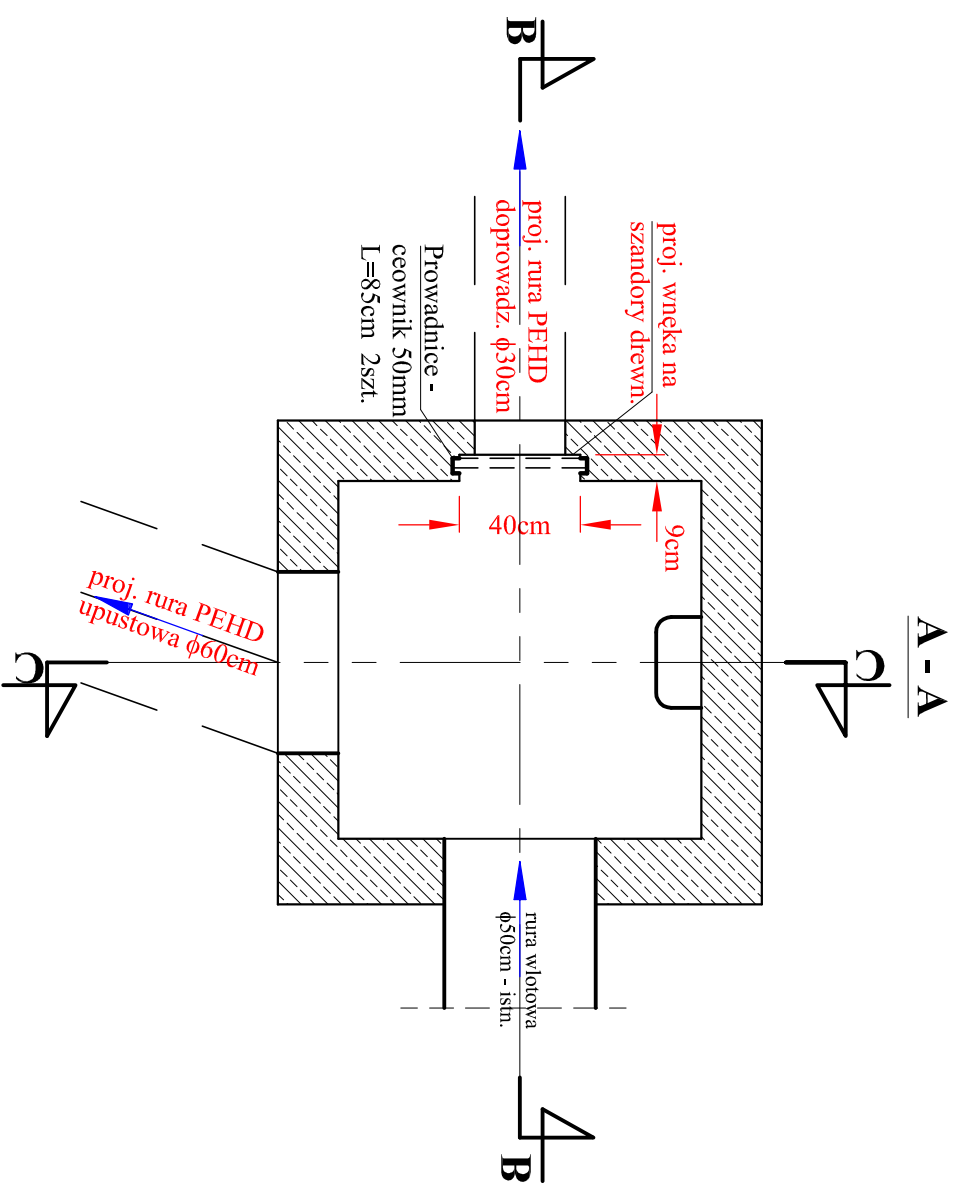
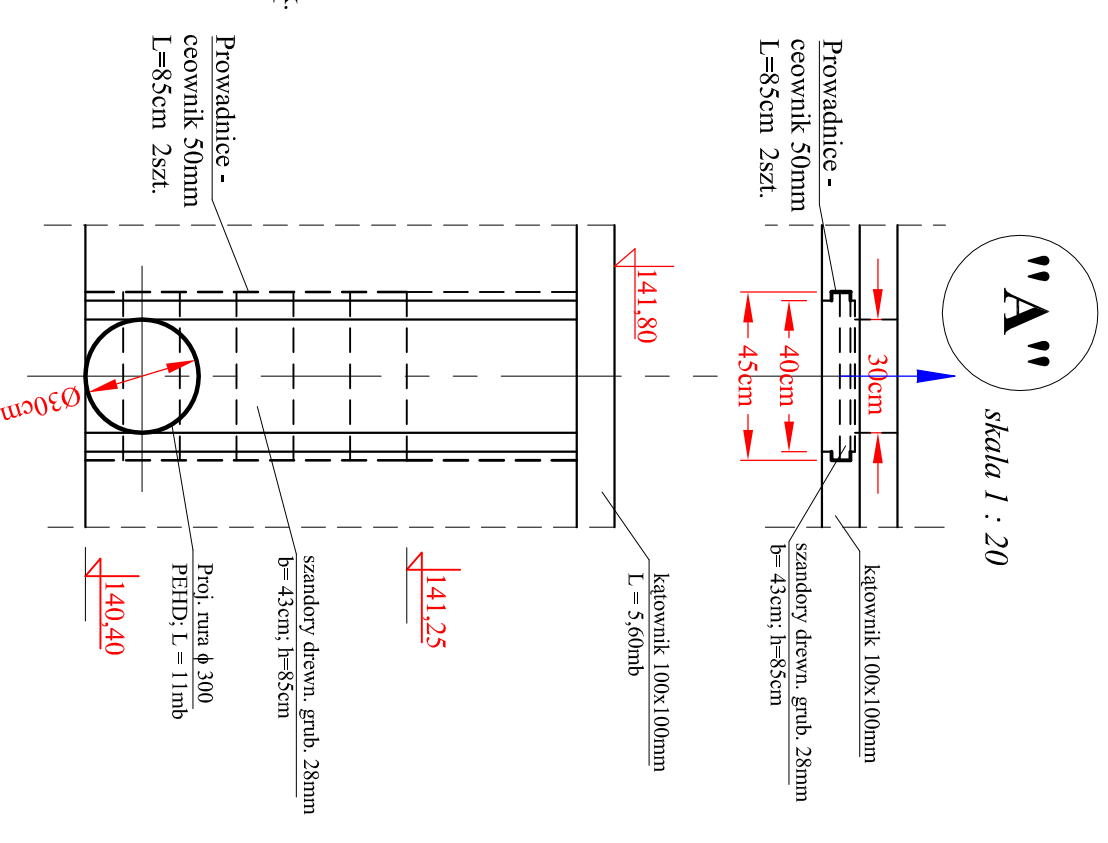


## widok z góry



## Projekt studzienki rewizyjnej nr 4 część konstrukcyjno - budowlana skala 1 : 25



**Beton hydrotechniczny**  
BH-25/W-4; M-100

V<sub>bet</sub> BH25 = 1,40m<sup>3</sup>  
V<sub>bet</sub> B10 = 0,54m<sup>3</sup>  
F<sub>desk</sub> = 17,40m<sup>2</sup>

Stal: A - II 18G2 - 63kg  
Kątownik 100x100mm L=5,60mb  
Ceownik 50mm L = 1,70mb  
otulina a = 5cm

podbudowa betonowa  
grub. 15cm beton B-10

podbudowa betonowa  
grub. 15cm beton B-10

Nazwa rysunku: Projekt studz. rewiz. nr 4 - cz. konstrukcyjna		skala 1 : 25	
Projektant: inż. Czesław Zaremba		Rys. nr 9.1	
Nr upr.: 236/83/Op. Mel. wodne		Data	
<p>Nazwa obiektu: <b>Podbudowa zbiornika wodnego na działce nr 250</b> w Brzezimie gmina Skarbmierz</p> <p>Studium opracowania: <b>Projekt budowlano-wykonawczy</b></p>			
<p>Nazwa przedsiębiorstwa Usług Melioracyjnych "ZAR-MEL" inż. Czesław Zaremba Plac Dąbrowskiego 1/1 49-300 Brzeg</p>			