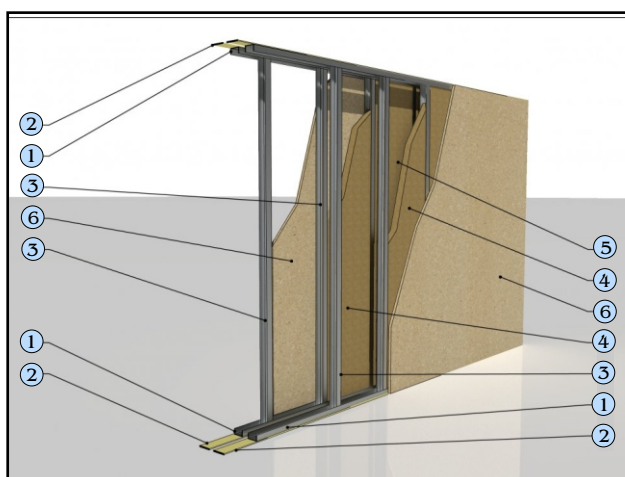


Projektowana ścianka działowa Szkoła Lipki

Ścianka działowa o podwyższonej izolacyjności akustycznej,
złożonej z dwóch niezależnych podkonstrukcji na profilach
szer. 75 mm odsuniętych od siebie



LEGENDA

1. Profil podłogowy
2. Profil sufitowy
3. Profil ścienny
4. Wypełnienie z wełny mineralnej
5. Pusta przestrzeń między wypełnieniem z wełny mineralnej
6. Płyta MFP 1250 x 2500 mm

Uwaga : W przestrzeni między wypełnieniem poprowadzić projektowaną instalację elektryczną.
Połączenie ze ścianą oraz stolarką okienną uszczelnić.