

MAPA DO CELÓW PROJEKTOWYCH

1:500

wykonana przez:
BIURO USŁUG GEODEZYJNYCH S.C.
Kondracki Wiesław Bruzi Andrzej
ul. Słowiańska 13, 49-300 Brzeg

STAROSTWO POWIATOWE
W BRZEGU

ZWANOWICE

Droga gminna Dz. 340

Działka: 340,343/17 KM 1
Sekcja: 463.423.15
Ks.rob. 5238/127/2012
Ks.zgl. 903/2012
Układ współrzędnych „2000”
Poziom odniesienia Kronsztadt
Arkusz 3

Mapa zawiera granice prawne oraz granice przyjęte z mapy ewidencji gruntów.
Mapę wykonano bez ustalania obciążeń służebnościami gruntowymi.

GEODETA UPRAWNIONY

mgr inż. Wiesław Kondracki
(nr upr. zaw. 5238)

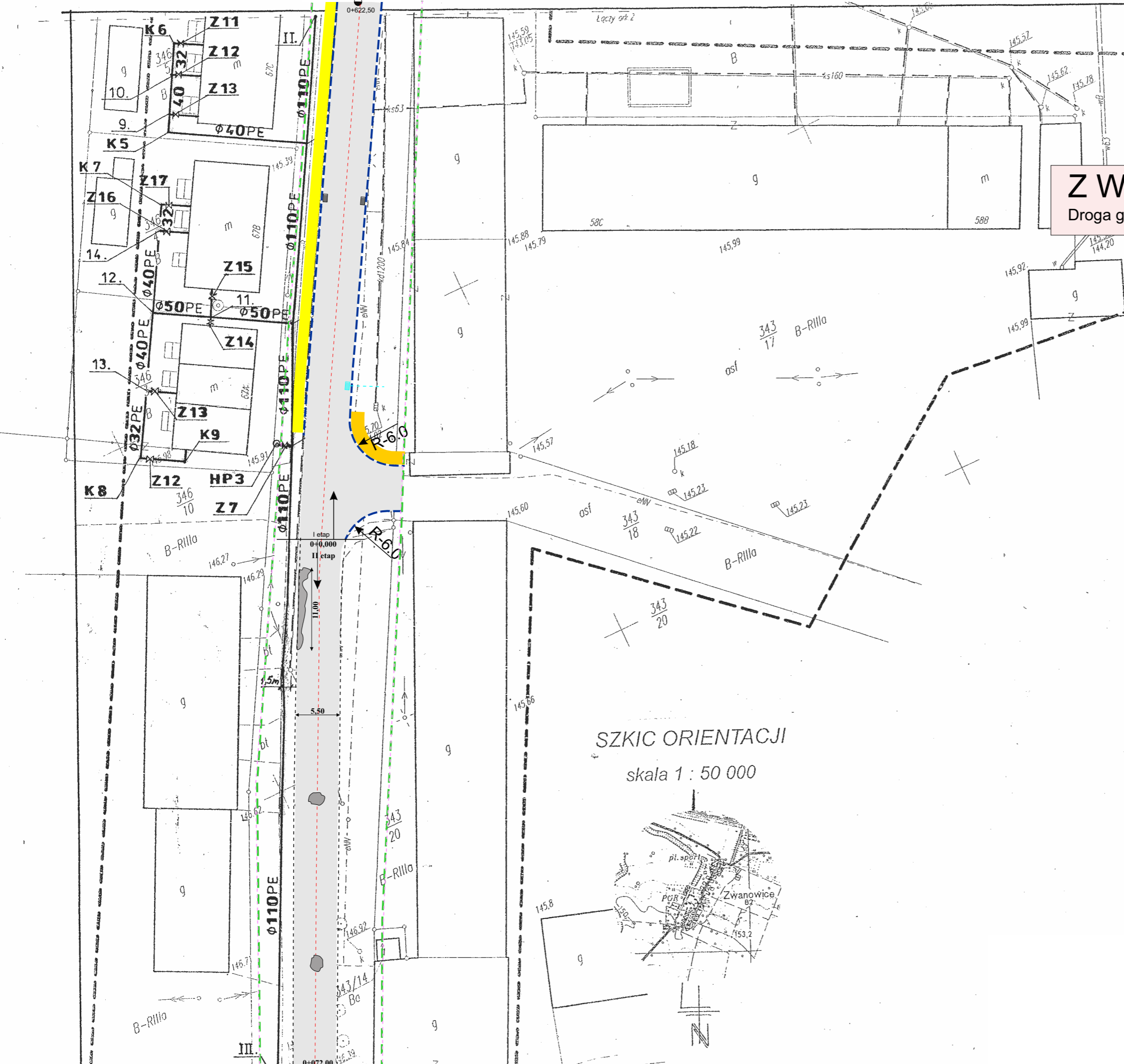
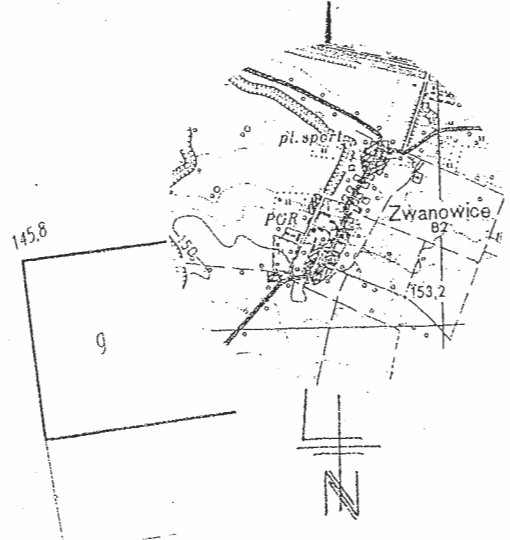
Starosta Brzeski
Powiatowy Ctr. Dokumentacji Geodezyjnej i Kartograficznej Brzeg
W obszarze oznaczonym linią ... dokonana aktualizacja treści mapy zasadniczej. Dokumenty z pomiaru mapy zasadniczej przyjęte do zasobu powiatowego w dniu 04-10-2012 i za datę wykonania pod nr 903/2012
Niniejsza mapa może służyć do celów projektowych. Funkcyjne obiekty budowlane wymagające pozwolenia na budowę podlegają wyłączeniu i lawianiu treści archiwalnych planów jednostki uprawnione do wykonywania ...
Brzeg, dnia 04-10-2012
Krzysztof Machowicz
Inspektor w Wydziale Geodezji i Gospodarki Nieruchomościami

Nie wlicza się istnienia w terenie innych nie wykazanych na niniejszej mapie urządzeń podziemnych, które nie były zgłoszone do inwentaryzacji lub o których brak jest informacji w instytucjach branżowych.

LEGENDA:

- Nawierzchnia z
- Utwardzone pobocze szer. 0,50 m
- Nawierzchnia chodnika z kostki betonowej 10x20x8 szara+antracyt
- Krawężnik betonowy 15x20x100
- Krawężnik betonowy najazdowy 15x20x100
- Obrzeże betonowe 8x20x100
- Istniejący wpust uliczny do regulacji
- Granica pasa drogowego
- Oś jezdni
- Nawierzchnia chodnika z kostki betonowej 10x20x8 szara+antracyt miejsce na skrzynki pocztowe + składowanie odpadów
- Granica działki 340

SZKIC ORIENTACJI skala 1 : 50 000



III.