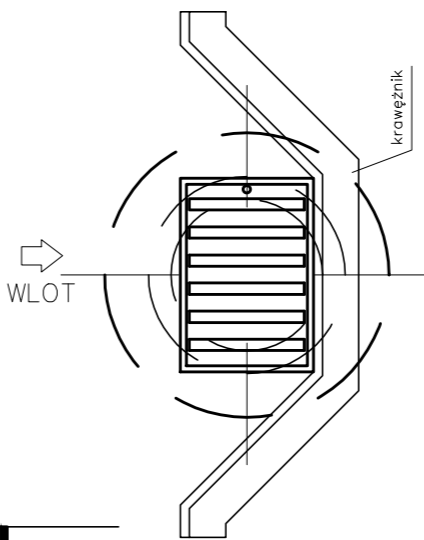


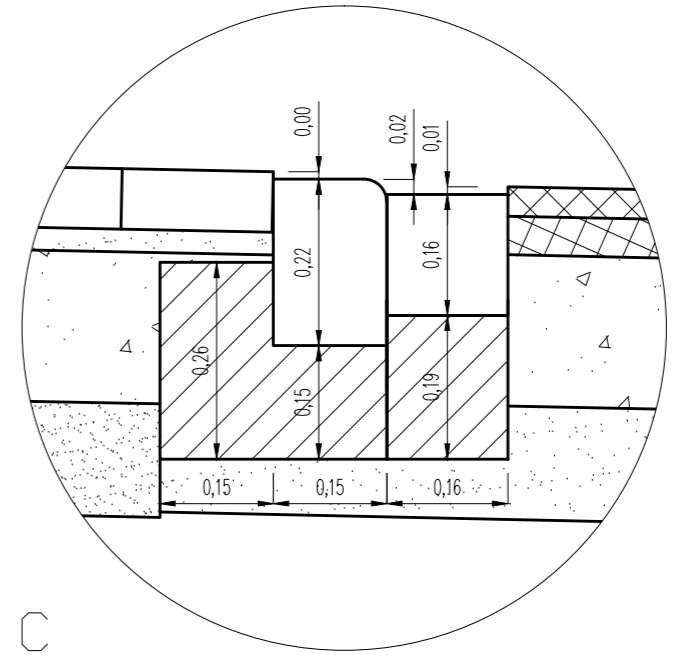
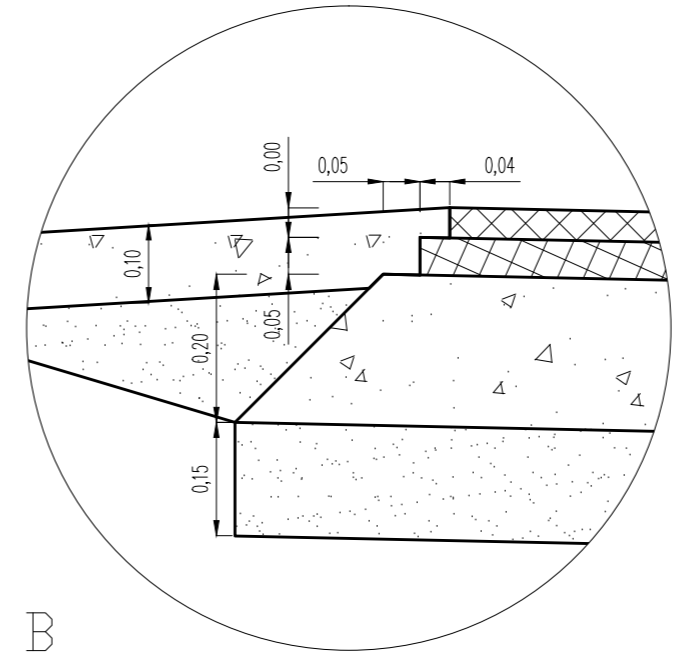
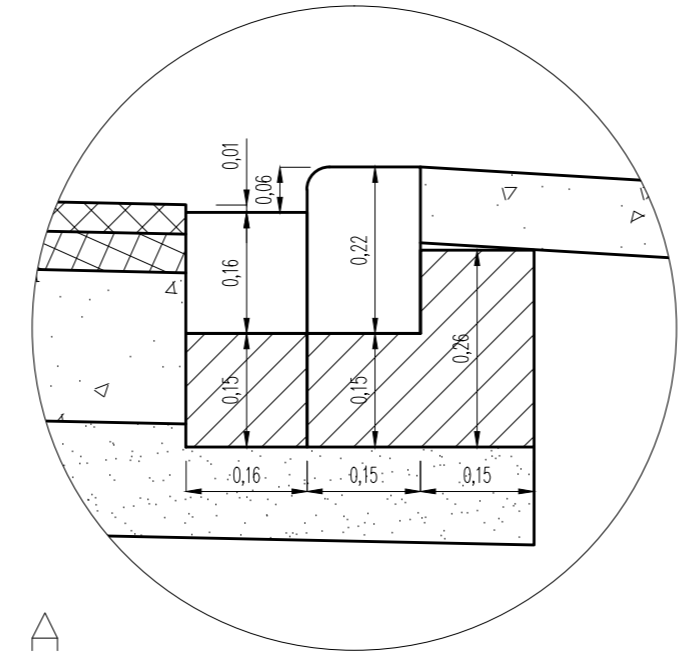
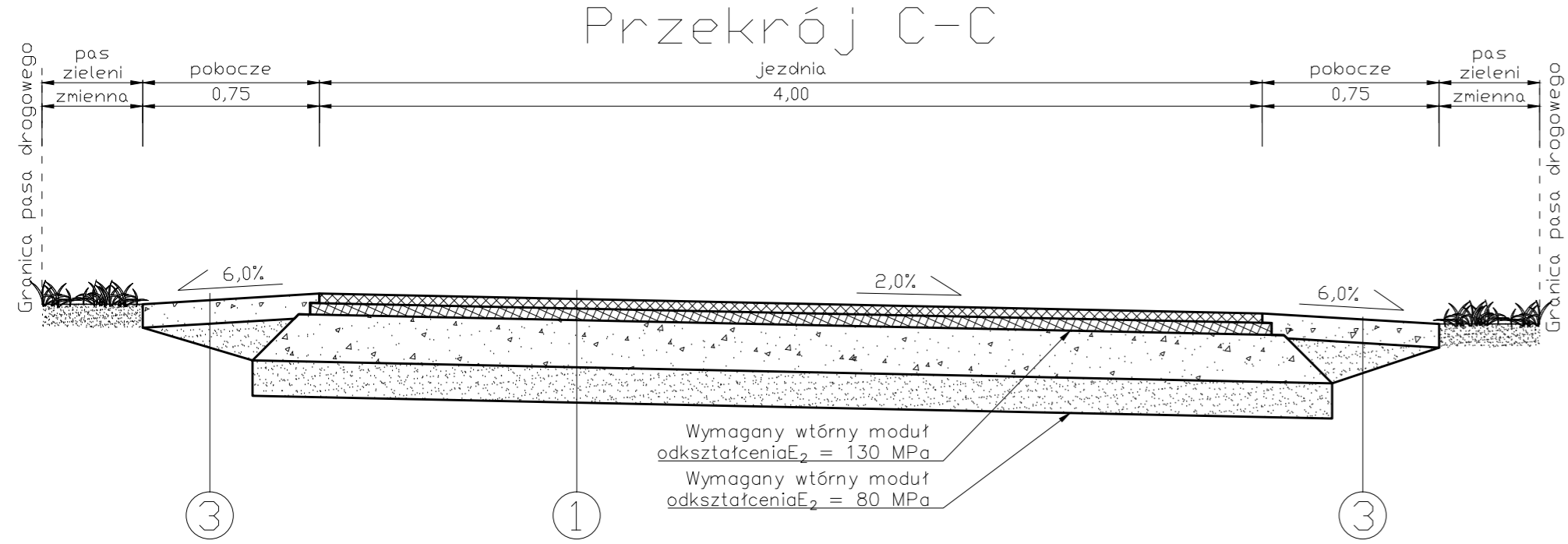
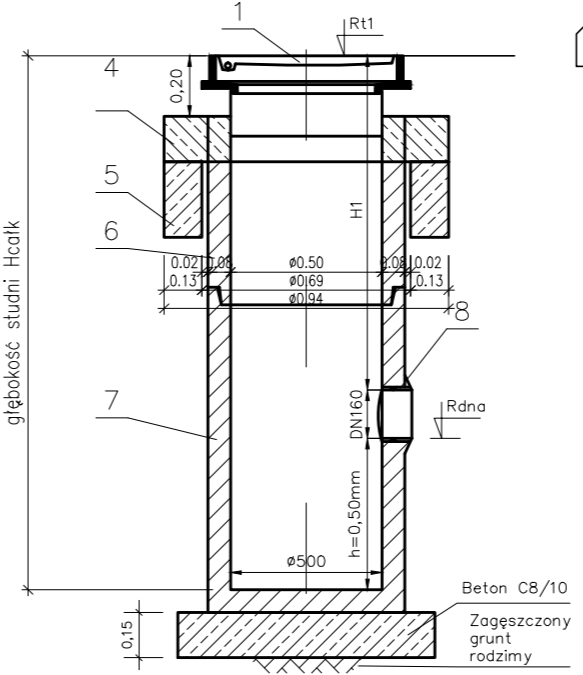
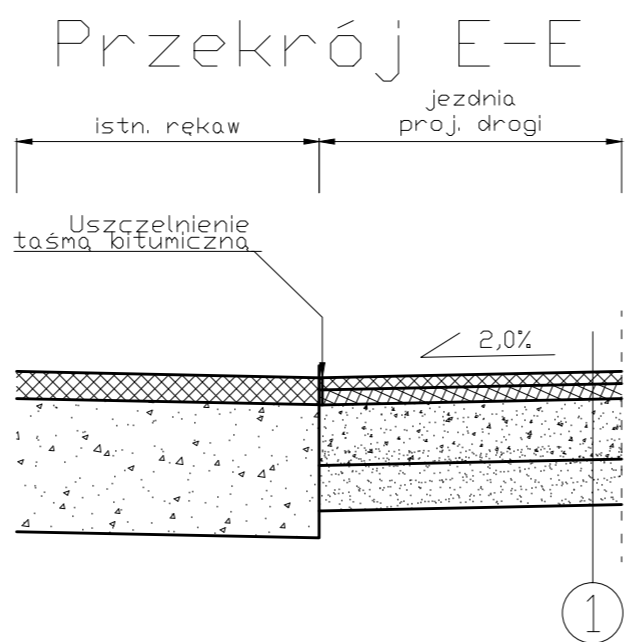
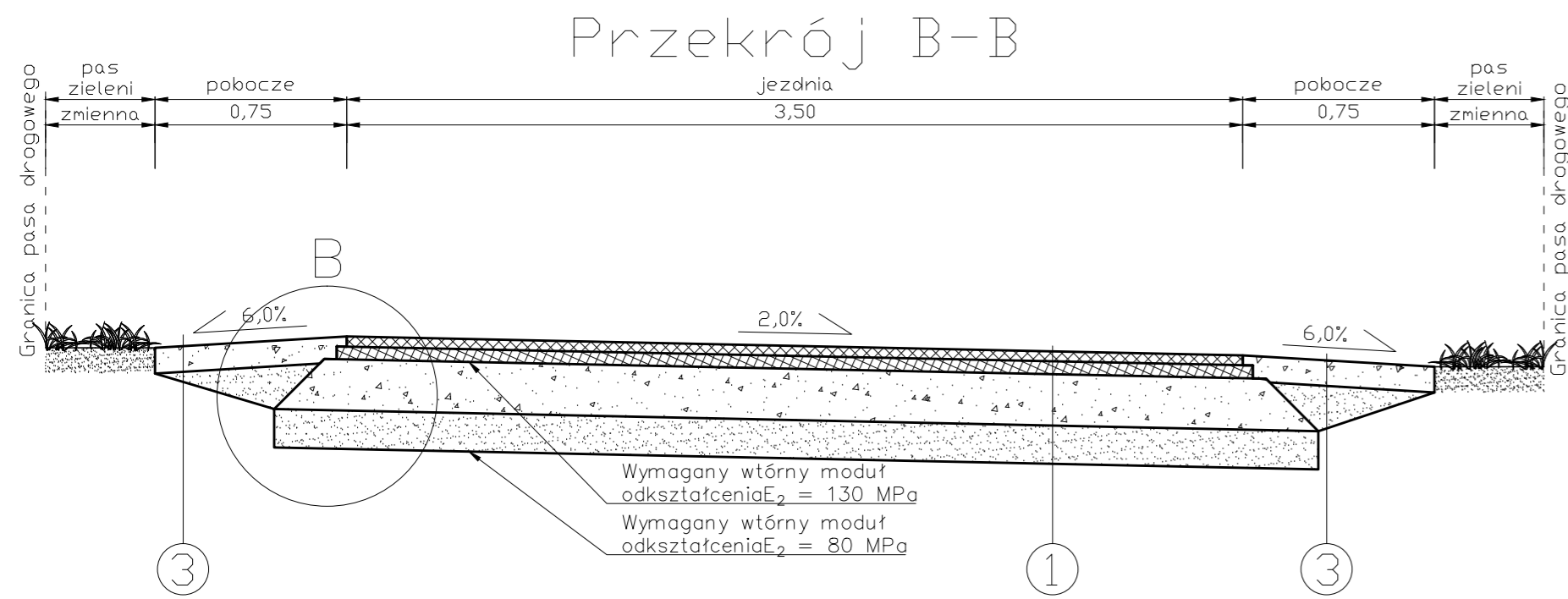
### Wpust z rusztem tradycyjnym kl. D400



L.p.	Nazwa	Uwagi
1	Wpust żeliwny D400 tradycyjny	Wysokość H=115mm, krótki uchylny. Montaż bezpośredni przy krawężniku – wpust z 3/4 kołnierza (przy krawężnikach) lub z pełnym kołnierzem (przy okazjach wpustu z dala od krawężnika – tj. w miejscu przejezdnym).
4	Pokrywa żelbetowa	Konstrukcje wsporcze dla montażu wpustów
5	Pierścień odciążający	
6	Krąg wieńczący	Dostosować do wysokości catkowej wpustu
7	Monolityczne dno osadnika	Dno z fabrycznie osadzonym przejściem szczelnym dla danego rodzaju rur
8	Przejście szczelne	Zastosować przejścia szczelne odpowiednie dla zastosowanych rur

Rt – rzędna terenu [m n.p.m.]  
Rdna – rzędna dna kanału odpływu [m n.p.m.]  
Hcatk – wysokość studzienki (pomiędzy rzędną dna i rzędną terenu)

1. Elementy prefabrykowane studzienek wpustów deszczowych (betonowe i żelbetowe) wykonane z betonu min. C35/45, o wodoszczelności W8, nasiąkliwości mniej niż 4% i mrozoodporności F150.  
2. Posadowienie rusztów wpustów deszczowych dostosować do niwelety nawierzchni.



Szczegóły konstrukcyjne (Skala 1:10)

### Objaśnienie

1	Warstwa scieralna z AC11S 50/70 gr. 4 cm Warstwa wiążąca z AC11W 50/70 gr. 5 cm Podbudowa z mieszanki niezwiązanej C90/3 z kruszywa kamiennego łamanego 0/63mm o gr. 20 cm ( $l_{s>=0}$ ) Warstwa odsączająca z piasku o gr. 15 cm
2	Kostka betonowa brukowa gr. 8 cm – szara Podsyпка z miaru kamiennego 0/5mm gr. 3 cm Podbudowa z mieszanki niezwiązanej C90/3 z kruszywa kamiennego łamanego 0/63mm o gr. 20 cm ( $l_{s>=0}$ ) Warstwa odsączająca z piasku o gr. 15 cm
3	Pobocze z kruszywa łamanego stab. mech. 0/31,5 mm gr. 10 cm Zasyпка z piasku
4	Krawężnik betonowy lekki najazdowy 15x22x100 Ława betonowa C12/15 z oporem gr. 15 cm
5	Ściek z jednego rzędu kostki betonowej 16x16x16 cm Ława betonowa C12/15 z oporem gr. 15-19 cm

WYKONAWCA PROJEKTU		ZAMAWIAJĄCY	
Pracownia Projektowa Myway Maja Kostórkiewicz 53-024 Wrocław   ul. Wietrzna 12e/1		Gmina Skarbimierz ul. Parkowa 12 49-318 Skarbimierz	
Projektant: mgr inż. Jacek Kostórkiewicz	Nr uprawnień: 80/DOŚ/12	Podpis:	Stadium: P.B.
Asystent projektanta: mgr inż. Gerard Skokowski		Podpis:	Data: styczeń 2021 r.
Nazwa obiektu: <b>Remont drogi w miejscowości Lipki na działkach nr 358, 270, 17 obręb Lipki</b>			Skala: 1:25 1:10
Tytuł rysunku: Przekroje normalne i szczegóły konstrukcyjne			Nr rysunku: <b>4</b>