

NAZWA OPRACOWANIA: UPROSZCZONA DOKUMENTACJA TECHNICZNA
BIEŻĄCEGO UTRZYMANIA DROGI

OBIEKT: DROGA GRUNTOWA
W MIEJSCOWOŚCI KRUSZYNA

DZIAŁKI POŁOŻONE W ZAKRESIE OPRACOWANIA

Działka nr
- 391 – Droga gruntowa - Kruszyna

INWESTOR: GMINA SKARBIMIERZ
ul. Parkowa 12
49-318 Skarbimierz - Osiedle

EGZEMPLARZ –

Spis treści

1. Wstęp	3
2. Stan istniejący	3
3. Stan Projektowany	4
4. Zabezpieczenie sieci infrastruktury technicznej	5
5. Uwagi.....	5
6. Załączniki.....	5

1. Wstęp

Inwestor:

GMINA SKARBIMIERZ
ul. Parkowa 12
49-318 Skarbimierz - Osiedle

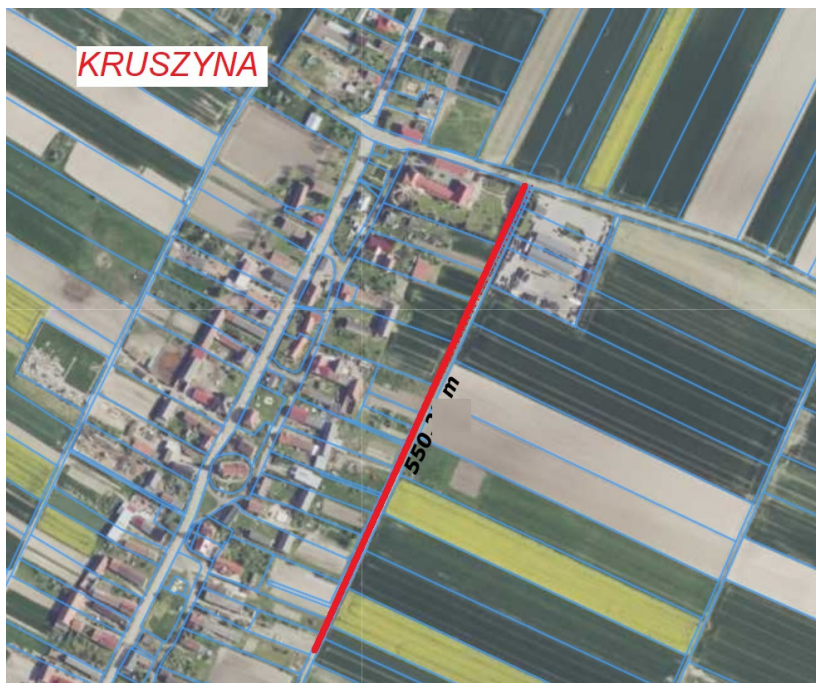
Cel

Projektowane roboty nie wymagają dokonania przez inwestora zgłoszenia. Mają na celu poprawę równości drogi jako jej bieżące utrzymanie drogi gruntowej.

2. Stan istniejący

Droga gminna (wewnętrzna) biegnie od skrzyżowania z drogą wojewódzka 460 w drugiej linii zabudowy miejscowości Kruszyna – po stronie wschodniej miejscowości.

Droga posiada szerokość pasa drogowego od 4,40 do około 5m i na odcinku około 550 metrów od skrzyżowania z drogą wojewódzką występują ubytki w nawierzchni gruntowej oraz znaczne nierówności. Istniejąca droga wymaga zabiegów utrzymaniowych, w celu poprawy jej funkcji jako drogi dojazdowej do pól.



Ryc. 1. Plan orientacyjny na mapie orto.

3. Stan Projektowany

Planowane roboty nie wykraczają poza pas drogowy drogi gminnej (wewnętrznej).

Zakres projektowanych robót utrzymaniowych przedstawia plan sytuacyjny.

Projektowane roboty budowlane obejmują remont cząstkowy ubytków i nierówności w nawierzchni poprzez jednolite ułożenie warstwy wyrównawczej o średniej grubości 25cm w formie stabilizacji na miejscu (35kg cementu na 1m² z doziarnieniem pospółką grubości 5cm na 1 m²). Przed wykonywaniem stabilizacji na miejscu, należy wytyczyć prawidłowo przebieg drogi i usunąć zawyżenia w postaci kęp trawy na średnią głębokość 5cm. Zerwany nadmiar darni usunąć z terenu pasa drogowego, a na wyrównaną podbudowę stabilizowaną cementem (po jej prawidłowym zagęszczeniu) należy układać warstwę wyrównawczą o grubości 10cm z kruszywa granitowego 0/31,5 (mieszanka niezwiązana o ciągłym uziarnieniu).

Wykonanie stabilizacji na szerokości 4m i długości około 550m wykonywać stabilizatorem gruntu. W razie nadmiernego zawilgocenia gruntu w warunkach naturalnych, w celu stabilizacji gruntu użyć odpowiednich dodatków osuszających grunt, tak aby spełnić wymagania wytrzymałości mieszanki o $R_m = ok. 5MPa$, zgodnie z PN-S-96012:1997.

Zaleca się jednak określenie optymalnego składu mieszanki, tj. składu i wybór odpowiedniego rodzaju i wielkości dodatku spoiwa do gruntu rodzimego w oparciu o PN EN 14227-XX, przy założeniu spełnienia następujących parametrów: R_c (wytrzymałość na ścislenie stabilizacji) 3MPa – 4Mpa (klasa stabilizacji C3/4), $E_2 \geq 120MPa$ na warstwie mieszanki niezwiązanej 0/31,5 ułożonej na wykonanej warstwie stabilizacji.

Wykonawca przedstawi Zamawiającemu do zatwierdzenia receptę na stabilizację uwzględniającą wyniki badań próbek po 7 i 28 dniach dojrzewania.

Pozostały zakres projektowanych robót:

- Po zrealizowaniu robót, odtworzyć istniejący zjazd z drogi wojewódzkiej z nawierzchni z kruszywa 0/31,5 (gr. 10) na podbudowie z gruntu stabilizowanego cementem klasa C3/4 ($R_m = 2,5-5Mpa$), grubości 25cm.

4. Zabezpieczenie sieci infrastruktury technicznej

W obszarze projektowanych robot występują sieci kanalizacji sanitarnej i teletechnicznej. Z uwagi na posadowienie niniejszej infrastruktury poniżej planowanych robót utrzymaniowych nie ma zagrożenia uszkodzenia niniejszej infrastruktury.

5. Uwagi

- Należy stosować się do zaleceń Zamawiającego lub przedstawiciela zamawiającego podczas realizacji ww. robót,
- Rzędne wysokościowe nawierzchni dostosować do poziomu terenów przyległych z dopuszczeniem różnicy wysokości nie powodujących różnic (+- 10cm)
- Przy realizacji robót należy stosować się do zasad wiedzy technicznej.
- Wykonawca we własnym zakresie zorganizuje zaplecze techniczne budowy,
- Roboty budowlane wykonywać zgodnie z obowiązującym przepisami w zakresie BHP i normami technicznymi i Ogólnymi Specyfikacjami Technicznymi stosowanymi w budownictwie drogowym, pod nadzorem uprawnionego kierownika robót.
- Wszelkie wątpliwości w zakresie realizacji robót należy zgłosić przedstawicielowi Inwestora.
- Zgłaszać przedstawicielowi Inwestora do odbioru roboty ulegające zakryciu,
- Przedłożyć zamawiającemu do rozliczenia faktyczne ilości wbudowanego cementu na podstawie dokumentów zakupu lub transportu .

6. Załączniki

RYSUNEK 1 – Plan sytuacyjny w skali 1:500