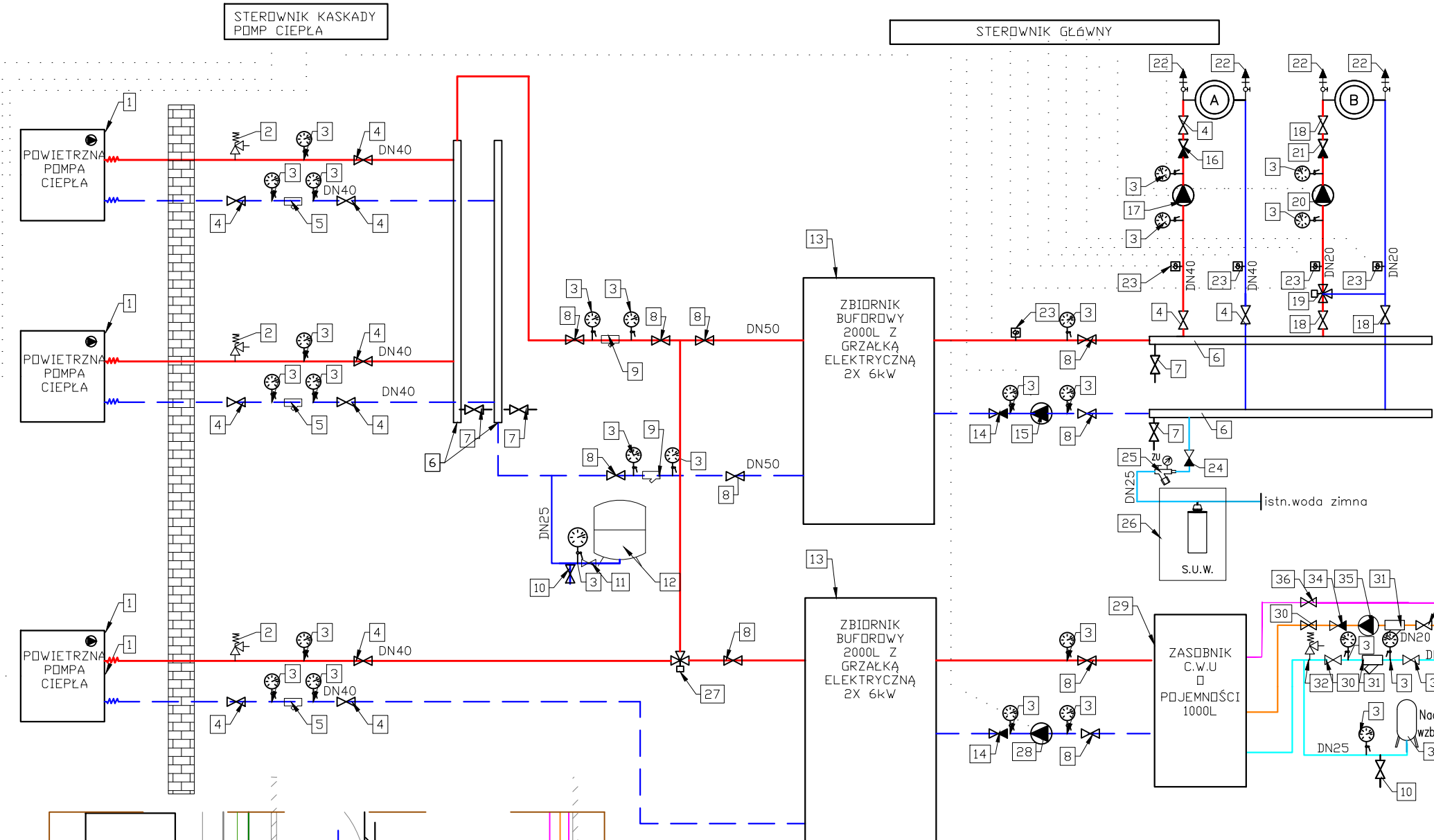


LEGENDA:

1. Powietrzna pompa ciepła o mocy 43kW
2. Zawór bezpieczeństwa pompy ciepła
3. Manometr tarczowy
4. Zawór odcinający DN40
5. Filtr siatkowy DN40
6. Rozdzielacz hydrauliczny DN80
7. Zawór spustowy DN15
8. Zawór odcinający DN50
9. Filtr siatkowy DN50
10. Zawór spustowy DN25
11. Zawór odcinający DN25
12. Naczynie przepompowe c.o.200l
13. Zbiornik buforowy 2000l z grzałką elektryczną
14. Zawór zwrotny DN50
15. Pompa obiegowa
16. Zawór zwrotny DN40
17. Pompa obiegowa ct
18. Zawór odcinający DN20
19. Zawór mieszający DN15
20. Pompa obiegowa co
21. Zawór zwrotny DN20
22. Opopietznik automatyczny DN15
23. Czujnik temperatury wewnętrznej
24. Zawór zwrotny DN20 gwintowany
25. Automatyczny zawór uzupełniania zładu
26. Stacja uzdatniania wody
27. Złącze samoodcinające DN25 gwintowane
28. Zawór odcinający DN65 kotłowy
29. Zawór trójdrogowy DN40
30. Pompa obiegowa
31. Zasobnik c.w.u. o pojemności 1000l
32. Zawór odcinający DN32
33. Filtr siatkowy DN32
34. Zawór bezpieczeństwa
35. Naczynie przepompowe c.w.u.33l
36. Zawór zwrotny DN32
37. Pompa obiegowa cwu
38. Zawór odcinający DN15

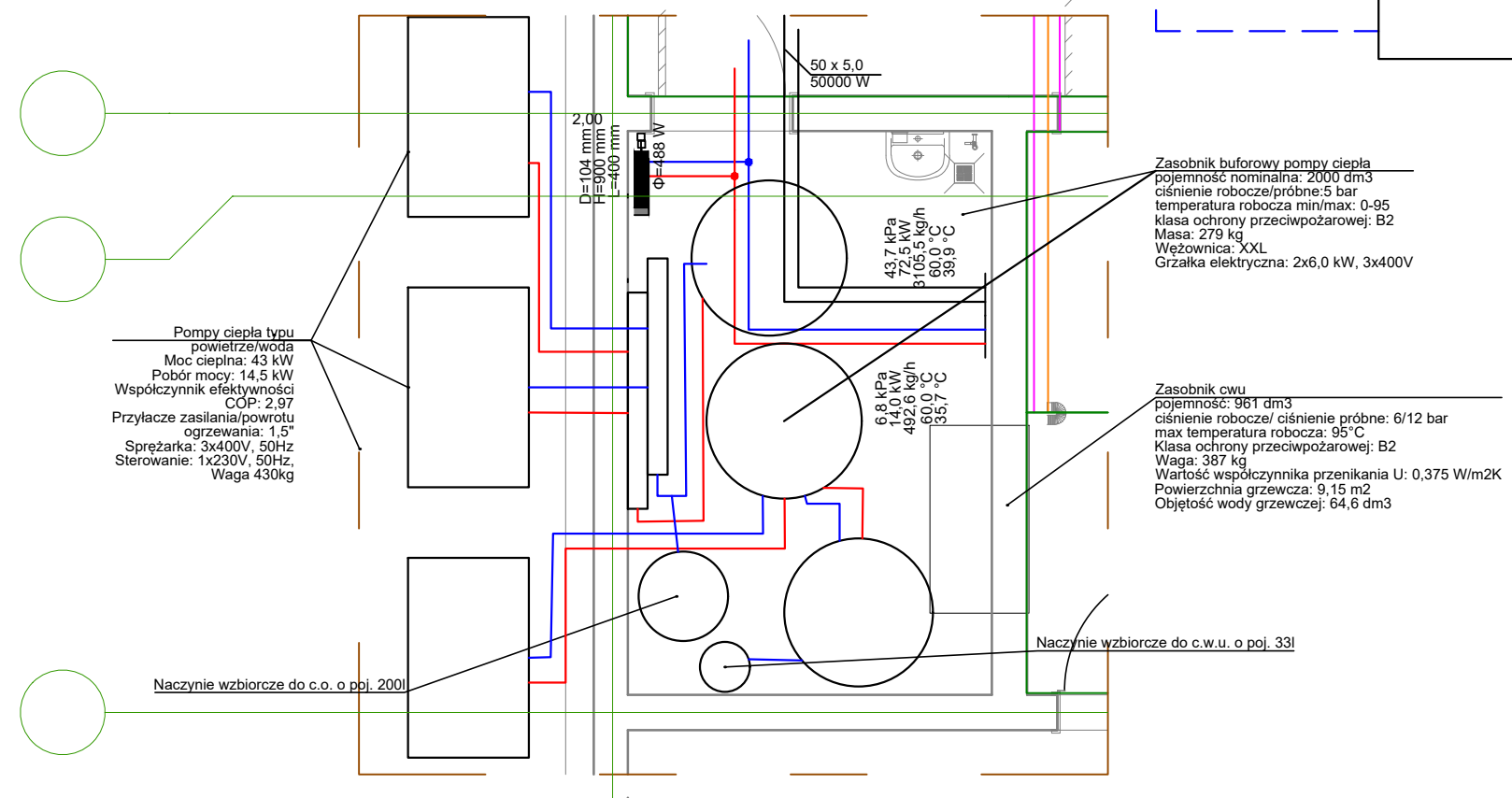
OPIS ARMATURY

	pompa obiegowa
	filtr siatkowy
	zawór odcinający
	zamknięte naczynie wzbiorcze
	zawór bezpieczeństwa
	monometr tarczowy 0-6bar
	zawór zwrotny
	zawór odwadniający
	zawór mieszający z siłownikiem
	automatyczny odpowietznik
	czujnik temperatury
	CTZ czujnik temperatury zewnętrznej
	połączenie elastyczne



- INSTALACJA GRZEWcza – ZASILANIE
- INSTALACJA GRZEWcza – POWRÓT
- OKABLOWANIE STRUKTURALNE
- INSTALACJA WODY ZIMNEJ
- INSTALACJA WODY CIEPŁEJ
- INSTALACJA CYRKULACJI

PODZIAŁ OBIEGÓW:
 A OBIEG CIEPŁA TECHNOLOGICZNEGO Q=50kW
 B OBIEG INSTALACJA OGRZEWANIA Q=14kW
 C OBIEG C.W.U. Q=25kW



Objekt:	Budynek Centrum Kultury		
Adres inwestycji:	Działka nr ewid.: 19/55 Fragment działki nr ewid. 167/13 obręb: Skarbimierz Osiedle		
Inwestor:	Gmina Skarbimierz ul. Parkowa 12 49-318 Skarbimierz - Osiedle		
Branża:	SANITARNA		
Nazwa rysunku:	SCHEMAT TECHNOLOGICZNY KASKADY POMP CIEPŁA		
Projektant:	mgr inż. Jakub Mik nr upr.: LOD/2149/POOS/13 upr. bud. do proj. w spec. instalacyjnej w zakresie sieci, inst. i urządzeń cieplnych, wentylacyjnych, gazowych, wodociągowych i kanalizacyjnych bez ograniczeń	Podpis:	Skala: (-)
Sprawdzający:	mgr inż. Marcin Siedź nr upr.: LOD/0993/PWOS/08 upr. bud. do proj. w spec. instalacyjnej w zakresie sieci, inst. i urządzeń cieplnych, wentylacyjnych, gazowych, wodociągowych i kanalizacyjnych bez ograniczeń	Podpis:	Data: 07.2021
Opracował:	mgr inż. Dominik Kroc +48 503 396 490	Podpis:	Nr rys.: S11