

NAZWA

OPRACOWANIA: UPROSZCZONA DOKUMENTACJA TECHNICZNA BIEŻĄCEGO
UTRZYMANIA DROGI

Zabiegi utrzymaniowe drogi gruntowej w Kruszynie - Etap 2

OBIEKT:

**DROGA GRUNTOWA
W MIEJSCOWOŚCI KRUSZYNA**

DZIAŁKI POŁOŻONE W ZAKRESIE OPRACOWANIA

Działka nr
- 391, 396, 402/3 – Droga gruntowa - Kruszyna

INWESTOR:

**GMINA SKARBIMIERZ
ul. Parkowa 12
49-318 Skarbimierz - Osiedle**

Spis treści

1.	Wstęp	3
2.	Stan istniejący	3
3.	Stan Projektowany	5
4.	Zabezpieczenie sieci infrastruktury technicznej	6
5.	Uwagi.....	6
6.	Załączniki.....	6

1. Wstęp

Inwestor:

**GMINA SKARBIMIERZ
ul. Parkowa 12
49-318 Skarbimierz - Osiedle**

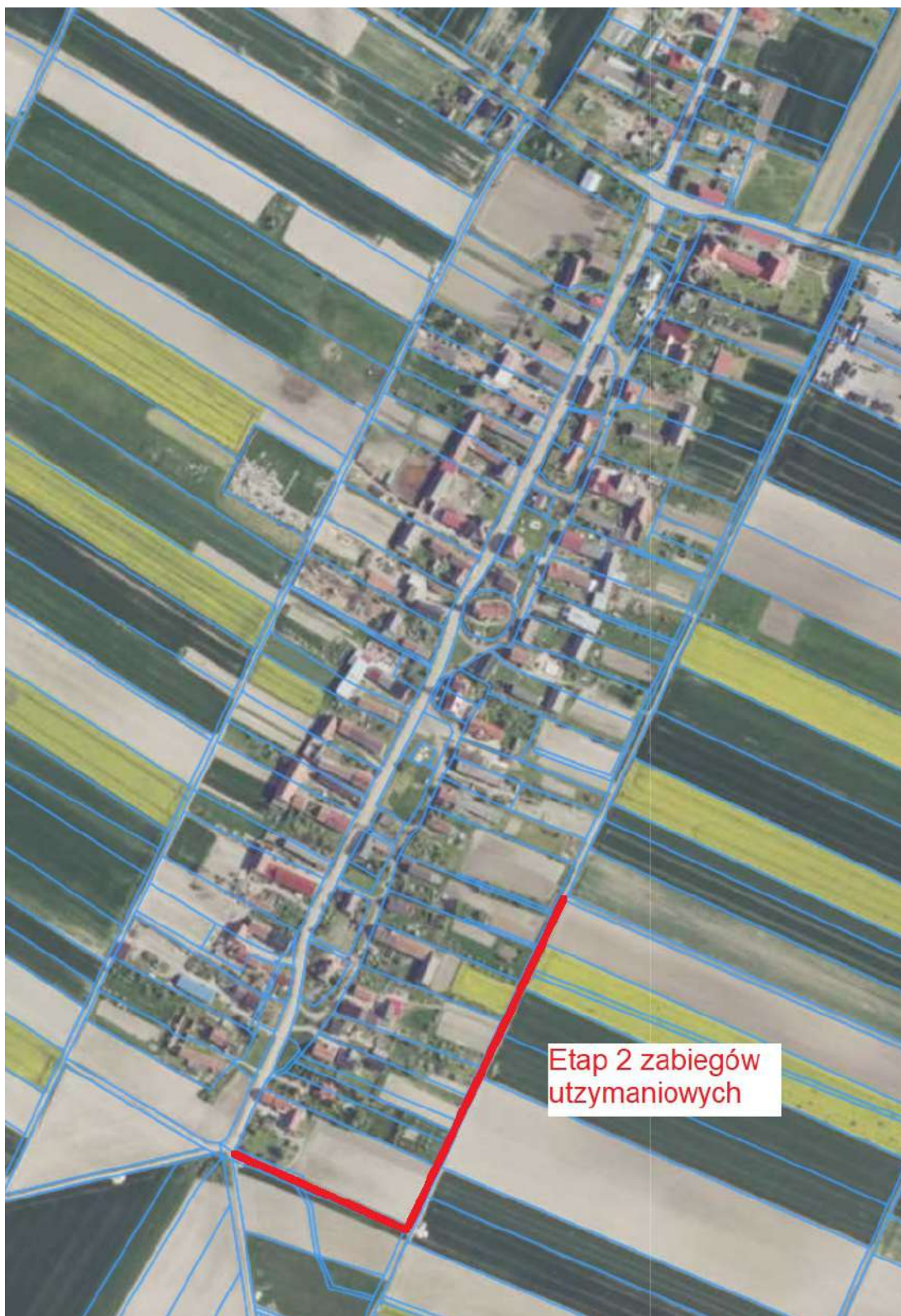
Cel

Projektowane roboty nie wymagają dokonania przez inwestora zgłoszenia. Mają na celu poprawę równości drogi jako jej bieżące utrzymanie drogi gruntowej.

2. Stan istniejący

Droga gminna (wewnętrzna) biegnie od skrzyżowania z drogą wojewódzka 460 w drugiej linii zabudowy miejscowości Kruszyna – po stronie wschodniej miejscowości.

Droga posiada szerokość pasa drogowego od 4,40 do około 5m. Na odcinku początkowym wykonano zabiegi utrzymaniowe w Etapie I. Na kolejnym odcinku – ETAP 2 występują ubytki w nawierzchni gruntowej oraz znaczne nierówności. Istniejąca droga wymaga zabiegów utrzymaniowych, w celu poprawy jej funkcji jako drogi dojazdowej do pól.



Ryc. 1. Plan orientacyjny na mapie orto.

3. Stan Projektowany

Planowane roboty nie wykraczają poza pas drogowy drogi gminnej (wewnętrznej).

Zakres projektowanych robót utrzymaniowych przedstawia plan sytuacyjny (ark. 1 i ark. 2).

Projektowane roboty budowlane obejmują remont cząstkowy ubytków i nierówności w nawierzchni poprzez jednolite wykonanie warstwy wyrównawczej o średniej grubości 30cm w formie stabilizacji na miejscu (40kg spoiwa hydraulicznego na 1m² z doziarnieniem pospółką grubości 15cm na 1 m²). Przed wykonywaniem stabilizacji na miejscu, należy wytyczyć prawidłowo przebieg drogi i usunąć zawiżenia w postaci kęp trawy lub dosypać pospółki w miejscach zaniżeń terenu. Zerwany nadmiar darni usunąć z terenu pasa drogowego, a na wyrównaną podbudowę stabilizowaną spoiwem hydraulicznym (po jej prawidłowym zagęszczeniu) należy układać warstwę wyrównawczą o grubości łącznej 20 cm z kruszywa granitowego 0/63 (mieszanka niezwiązana o ciągłym uziarnieniu). Zaleca się wykonanie warstwy wyrównawczej w dwóch warstwach. 15cm kruszywa 0/63 i 5cm kruszywa 0/32,5. Wykonanie stabilizacji na szerokości 4m i długości około 500m wykonywać stabilizatorem gruntu z zapewnieniem wilgotności optymalnej mieszanki. W razie nadmiernego zawilgocenia gruntu w warunkach naturalnych, w celu stabilizacji gruntu użyć odpowiednich dodatków osuszających grunt, tak aby spełnić wymagania wytrzymałości mieszanki o $R_m = \min. 2,5\text{MPa}$, zgodnie z PN-S-96012:1997.

Zaleca się jednak określenie optymalnego składu mieszanki, tj. składu i wybór odpowiedniego rodzaju i wielkości dodatku spoiwa do gruntu rodzimego w oparciu o PN EN 14227-XX, przy założeniu spełnienia następujących parametrów: R_m (wytrzymałość na ściskanie stabilizacji) min. 2,5MPa (klasa stabilizacji 2,5-5,0 MPa), $E_{2>} \geq 140\text{MPa}$, $I_o \leq 2,2$; $I_s = 1,0$ na warstwie mieszanki, niezwiązanej 0/31,5 ułożonej na wykonanej warstwie stabilizacji.

Wykonawca przedstawi Zamawiającemu do zatwierdzenia receptę na stabilizację uwzględniającą wyniki badań próbek po 7 i 28 dniach dojrzwania.

Pozostały zakres projektowanych robót:

- Po zrealizowaniu robót, odtworzyć i wyrównać skarпки przy obu krawędziach drogi, grubsze kamienie usunąć, a skarпки obsiać mieszanką traw.

4. Zabezpieczenie sieci infrastruktury technicznej

W obszarze projektowanych robot nie występują sieci infrastruktury technicznej. Nie wyklucza się niezainwentaryzowanych urządzeń infrastruktury technicznej w pasie drogowym. Z uwagi na posadowienie niniejszej infrastruktury poniżej planowanych robót utrzymaniowych nie ma zagrożenia uszkodzenia niniejszej infrastruktury.

5. Uwagi

- Należy stosować się do zaleceń Zamawiającego lub przedstawiciela zamawiającego podczas realizacji ww. robót,
- Rzędne wysokościowe nawierzchni dostosować do poziomu terenów przyległych z dopuszczeniem różnicy wysokości nie powodujących różnic (+- 10cm)
- Przy realizacji robót należy stosować się do zasad wiedzy technicznej.
- Wykonawca we własnym zakresie zorganizuje zaplecze techniczne budowy, dopuszcza się wykorzystanie działek gminnych do sytuowania zaplecza budowy, po wcześniejszym uzgodnieniu z Zamawiającym.
- Roboty budowlane wykonywać zgodnie z obowiązującym przepisami w zakresie BHP i normami technicznymi i Ogólnymi Specyfikacjami Technicznymi stosowanymi w budownictwie drogowym, pod nadzorem uprawnionego kierownika robót.
- Wszelkie wątpliwości w zakresie realizacji robót należy zgłosić przedstawicielowi Inwestora.
- Zgłaszać przedstawicielowi Inwestora do odbioru roboty ulegające zakryciu, a także zamiar wykonywania badań nośności (VSS, płyta dynamiczna)
- Przedłożyć zamawiającemu do rozliczenia faktyczne ilości wbudowanego spoiwa na podstawie dokumentów zakupu lub transportu .

6. Załączniki

Ark. 1 – Ark. 2. – Plan sytuacyjny w skali 1:500

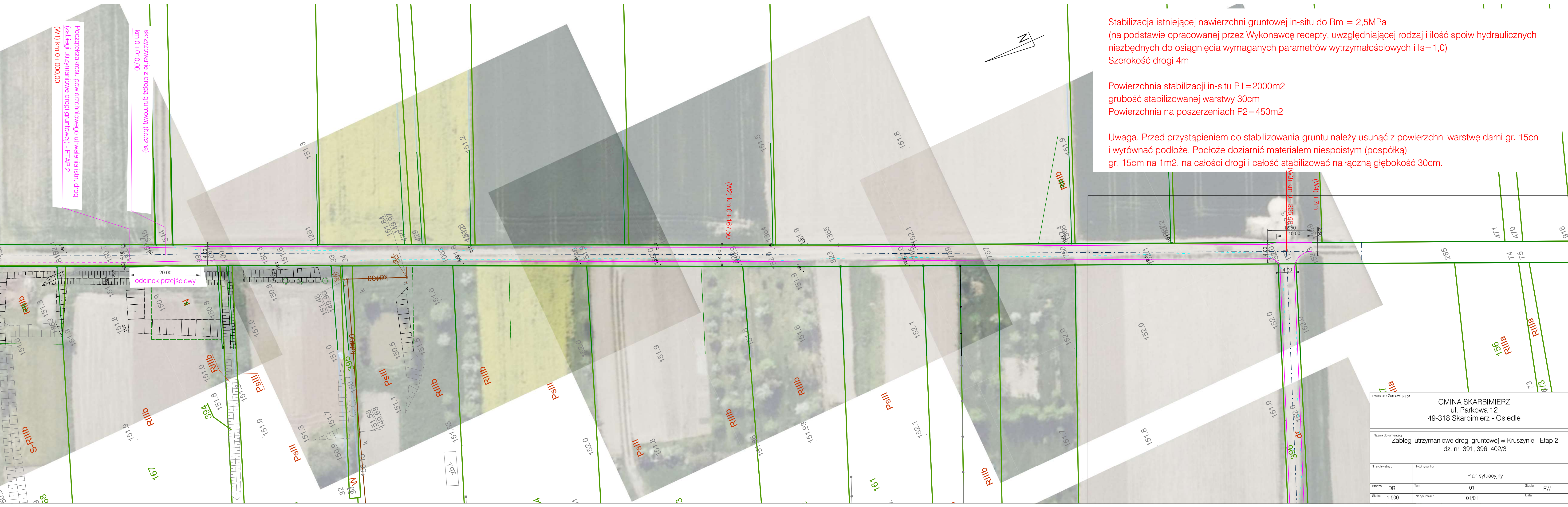
Stabilizacja istniejącej nawierzchni gruntowej in-situ do $R_m = 2,5\text{MPa}$
(na podstawie opracowanej przez Wykonawcę recepty, uwzględniającej rodzaj i ilość spoiw hydraulicznych niezbędnych do osiągnięcia wymaganych parametrów wytrzymałościowych i $I_s = 1,0$)
Szerokość drogi 4m

Powierzchnia stabilizacji in-situ $P_1 = 2000\text{m}^2$
grubość stabilizowanej warstwy 30cm
Powierzchnia na poszerzeniach $P_2 = 450\text{m}^2$

Uwaga. Przed przystąpieniem do stabilizowania gruntu należy usunąć z powierzchni warstwę darni gr. 15cm i wyrównać podłoże. Podłoże doziarnić materiałem niespoistym (pospółką) gr. 15cm na 1m^2 . na całości drogi i całość stabilizować na łączną głębokość 30cm.

Początek zakresu powierzchniowego utwardzenia istn. drogi (zabiegi utrzymaniowe drogi gruntowej) - ETAP 2
(M1) km 0+000,00

Skrzyżowanie z drogą gruntową (boczną) km 0+010,00



Investor / Zamawiający: GMINA SKARBIMIERZ ul. Parkowa 12 49-318 Skarbimierz - Osiedle			
Nazwa dokumentacji: Zabiegi utrzymaniowe drogi gruntowej w Kruszynie - Etap 2 dz. nr 391, 396, 402/3			
Nr archiwalny:	Tytuł rysunku: Plan sytuacyjny		
Branz: DR	Tom: 01	Stadium: PW	
Skala: 1:500	Nr rysunku: 01/01	Data:	



Koniec powierzchniowego utrwalenia istn. drogi
(zabiegi utrzymaniowe drogi gruntowej) - ETAP 2
(M5) km 0+490,00

Investor / Zamawiający:
GMINA SKARBIMIERZ
 ul. Parkowa 12
 49-318 Skarbimierz - Osiedle

Nazwa dokumentacji:
Zabiegi utrzymaniowe drogi gruntowej w Kruszynie - Etap 2
 dz. nr 391, 396, 402/3

Nr archiwalny :	Tytuł rysunku: Plan sytuacyjny	
Branża: DR	Tom: 01	Stadium: PW
Skala: 1:500	Nr rysunku : 01/01	Data: