

Zamawiający:

GMINA SKARBIMIERZ
ul. Parkowa 12
49-318 Skarbimierz - Osiedle

Wykonawca:

EKO - Skarbimierz sp. z o.o.
ul. Akacyjowa 9
49-318 Skarbimierz - Osiedle

Nr tomu PW/2	Zamierzenie budowlane: Remont drogi gminnej nr 1020260 – ul. Topolowa w Skarbimierzu – Osiedle dz. nr 8/3, 90/1, 90/2		
Branża: DROGOWA	PROJEKT WYKONAWCZY		
Opracował:	Imię i nazwisko	Nr uprawnień	Podpis
PROJEKTANT	mgr inż. Andrzej Kędra		

Numer archiwalny 0123	Data	Numer egzemplarza
---------------------------------	------	-------------------

Identyfikator działek:

160102_2.0160.8/3

160102_2.0160.90/1

160102_2.0160.90/2

Spis treści

1. Wstęp	3
2. Stan istniejący	3
3. Stan Projektowany	6
4. Zabezpieczenie sieci infrastruktury technicznej	7
5. Uwagi	8
6. Załączniki	8

1. Wstęp

Inwestor:

GMINA SKARBIMIERZ
ul. Parkowa 12
49-318 Skarbimierz - Osiedle

Jednostka projektowa:

EKO - Skarbimierz sp. z o.o.
ul. Akacyjowa 9
49-318 Skarbimierz – Osiedle

Podstawa opracowania

Zlecenie z Urzędu Gminy w Skarbimierzu

Cel

Projektowane roboty wymagają dokonania przez Inwestora zgłoszenia, na podstawie przepisów art. 29 ust.3, pkt. 2, lit. a) prawa budowlanego (Dz. U. 2021.2351 t.j. z dnia 2021.12.20)

Opracowanie spełnia wymogi art. 30 ust. 2a pkt. 2 prawa budowlanego – przedkładane szkice i rysunki służą realizacji planowanych robót budowlanych i zostały sporządzone na potrzeby remontu drogi publicznej.

2. Stan istniejący

Droga gminna (ul. Topolowa) jest drogą biegnącą przez tereny strefy inwestycyjnej. Droga na odcinku przewidzianym do remontu ma nawierzchnię betonową. Nawierzchnia posiada liczne spękania i ubytki powodujące nierówności w przekroju poprzecznym i podłużnym. Szerokość drogi wynosi około 5m. W niektórych miejscach występują przewężenia do szerokości 4.80m. Pobocza są zawyżone, co utrudnia sprawny odpływ wody opadowej do gruntu i rowu.

Droga wymaga remontu.

Pas drogowy drogi obejmuje następujące działki:

Obwód Skarbimierz - Osiedle:

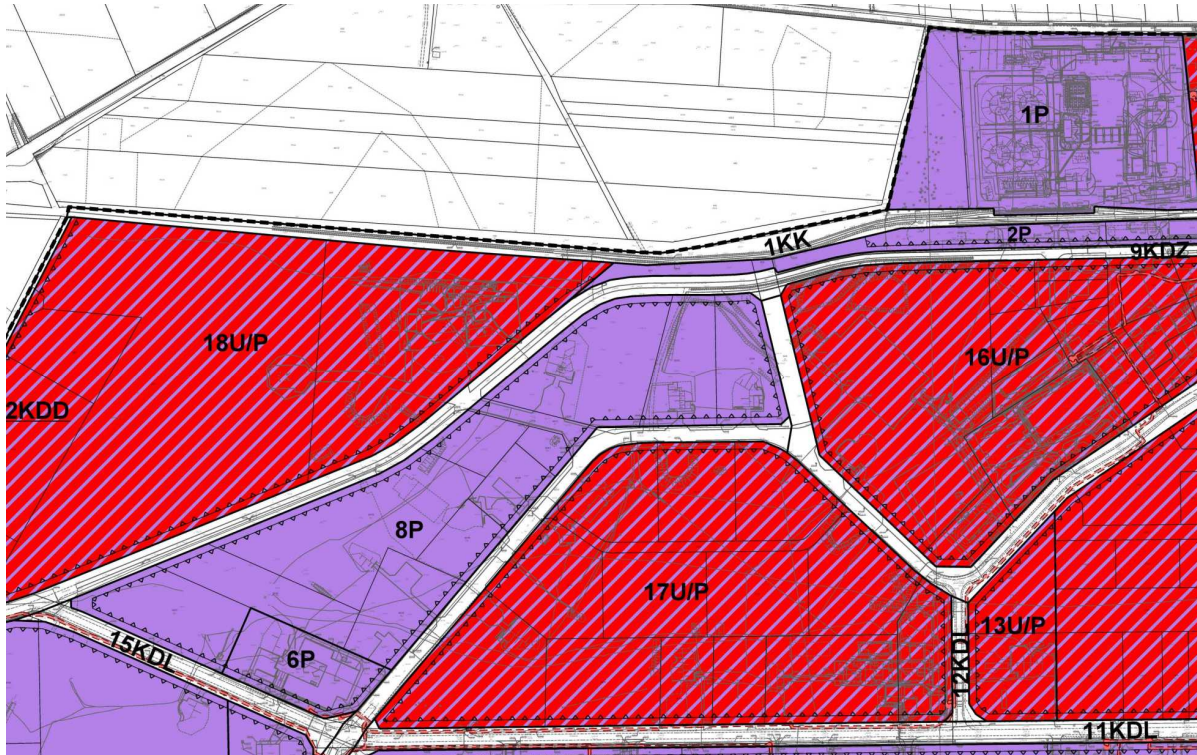
- 8/3, 90/1 i 90/2 – pas drogowy drogi gminnej nr 1020260

Informacja MPZP dla terenu objętego opracowaniem.

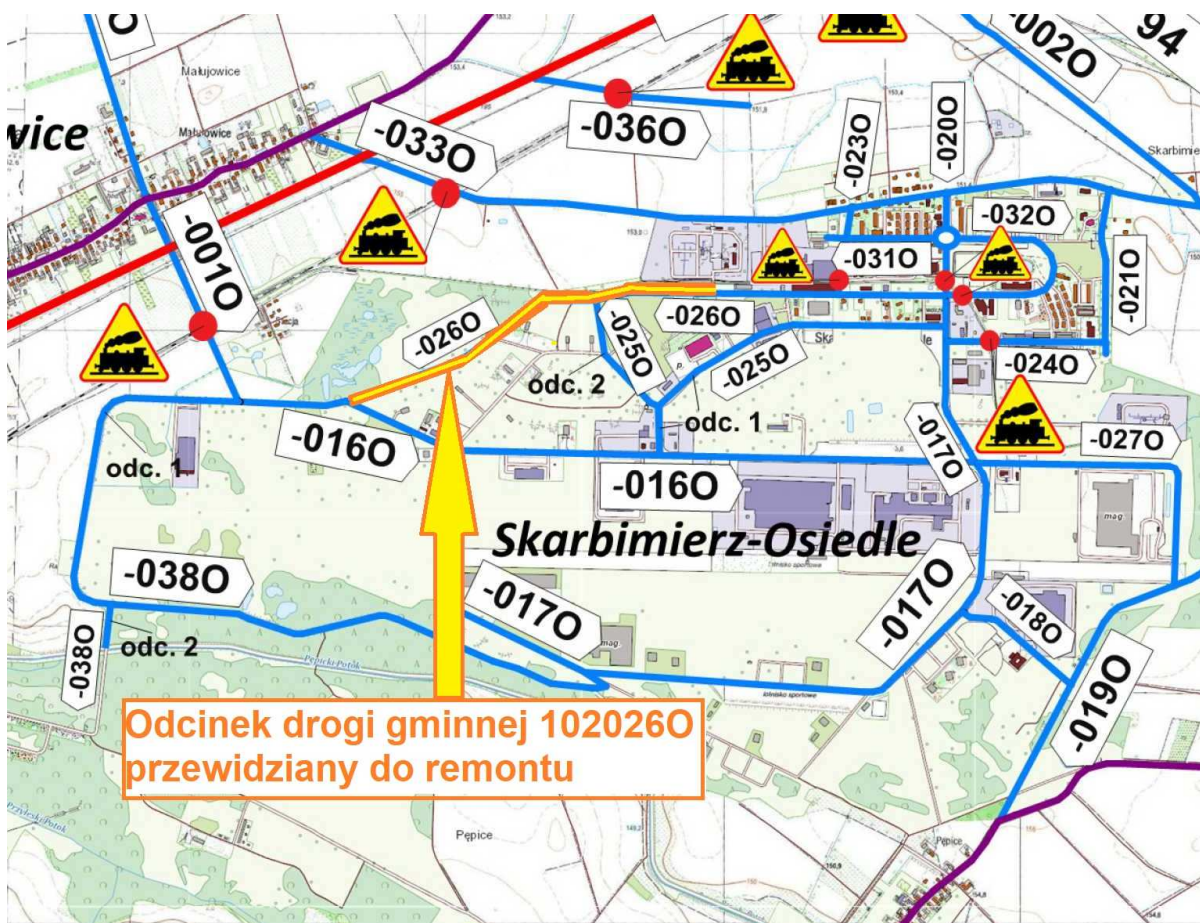
Planowana inwestycja, tj. remont drogi gminnej 1020260 (ul. Topolowa) realizowana będzie na terenie Gminy Skarbimierz (obręb Skarbimierz - Osiedle)

UCHWAŁA NR XXI/163/2021 RADY GMINY SKARBIMIERZ z dnia 25 marca 2021 r.

Obręb Skarbimierz – Osiedle



Rys. 1. Fragment z załącznika graficznego MPZP miejscowości Skarbimierz - Osiedle.



Ryc. 3. Plan orientacyjny na mapie topograficznej.

3. Stan Projektowany

Planowane roboty nie wykraczają poza pas drogowy drogi gminnej 102026O.

Punkt początkowy remontu - wsp. GPS 50.845179, 17.408018

Punkt końcowy remontu – wsp. GPS - 50.841803, 17.391442

Projektuje się remont istniejącej drogi w postaci wykonania nowych warstw nawierzchni na istniejącej podbudowie z płyt betonowych (istniejąca nawierzchnia betonowa), zgodnie z poniższym wykazem.

-Warstwa ścieralna AC 11S - gr. 4 cm

-Warstwa wiążąca AC 16W - gr. 8 cm

- wykonanie poboczy z kruszywa łamanego 0/31,5 gr. 10cm

- oznakowanie pionowe drogi (zgodnie z zatwierdzonym projektem organizacji ruchu)

Pozostały zakres projektowanych robót:

- Odprężenie nawierzchni (podbudowy) z płyt betonowych,
- W miejscach znacznych zawyżeń, lub zaniżeń usunąć warstwę betonu, a ubytki wypełnić warstwą wyrównawczą z mma.
- Odsłonięcie zawężonych krawędzi jezdni (+ usunięcie samosiejek + ścinka poboczy)
- Wyrównanie strefy poza poboczem ze spadkiem w kierunku rowu odwodnienia powierzchniowego drogi (mulda do odtworzenia)
- Regulacja istniejących pokryw i studzienek kanalizacyjnych, wodociągowych i gazowych.
- Wykonanie poboczy bitumicznych w obszarze skrzyżowania z boczną Wierzbową i zjazdów bitumicznych.

Parametry techniczne:

- droga gminna 102026O

- klasa drogi – L – lokalna

- prędkość projektowa $V_p=30\text{km/h}$ (z uwagi na trudne warunki, tj. odcinki z istniejącą zmniejszoną szerokością jezdni, tj. 4,80m)
- łączna długość odcinka podlegającego remontowi – ok. 1262mb
- szerokość przekroju szlakowego nawierzchni bitumicznej –4,8 - 5*m,
- *) występują odcinki na których nawierzchnia istniejąca nie posiada szerokości 5m.

Wymagania dla prowadzonych robót.

Roboty przygotowawcze polegają na wycięciu samosiejek średnio do 2m od krawędzi jezdni, usunięciu zalegającej przy krawędzi jezdni nadmiaru ziemi i darni oraz oczyszczenie istniejącej nawierzchni betonowej. W miejscach wystąpienia zawyżeń (wysadzin) płyt betonowych, należy je skuć i usunąć, a miejsce ubytku wypełnić mieszanką mineralną – warstwą wyrównawczą. Podobnie w miejscach znacznych zaniżeń i degradacji płyty betonowej (w przypadku występowania luźnych elementów betonowych).

Dla większych powierzchni wypełnienie ubytku wykonać dwuwarstwowo. Pierwsza warstwa z mieszanki niezwiązanej 0/31,5 druga warstwa z mieszanki mineralno asfaltowej AC16W.

Warstwy ścierną i wiążącą z mieszanek mineralno asfaltowych układać na istniejącej i odprężonej nawierzchni betonowej. Warstwa wyrównawcza średniej grubości 8cm ma za zadanie zniwelowanie różnicy wysokości w przekroju poprzecznym i podłużnym. Mieszanki mma winny spełniać wymagania wg WT1 i WT2 (opracowane przez GDDKiA). W trakcie trwania robót, dla sprawnego utrzymania terenu w stanie „bez zastoisk wody”, zaleca się wykonanie technologicznych studzienek odwadniających, w szczególności na łukach poziomych (około 11szt.).

Po realizacji robót, teren pasa drogowego uprzątnąć z resztek mieszanki mma, a strefę przy poboczu wyrównać nawożąc świeżego humusu. Humus wygrabić i obsiać trawą i zagęścić walcem do trawników.

4. Zabezpieczenie sieci infrastruktury technicznej

W obszarze robót występują jedynie istniejące skrzynki zasuw wodociągowych oraz włazy studzienek kanalizacji sanitarnej. Elementy te występują w poboczu lub w odległości około 1m

od krawędzi jezdni. Z uwagi na brak kolizji (brak konieczności przebudowy) nie ma potrzeby dokonywania uzgodnień z gestorami sieci. W razie potrzeby należy wyregulować pokrywy do poziomu rzędnej po wykonaniu remontu drogi.

5. Uwagi

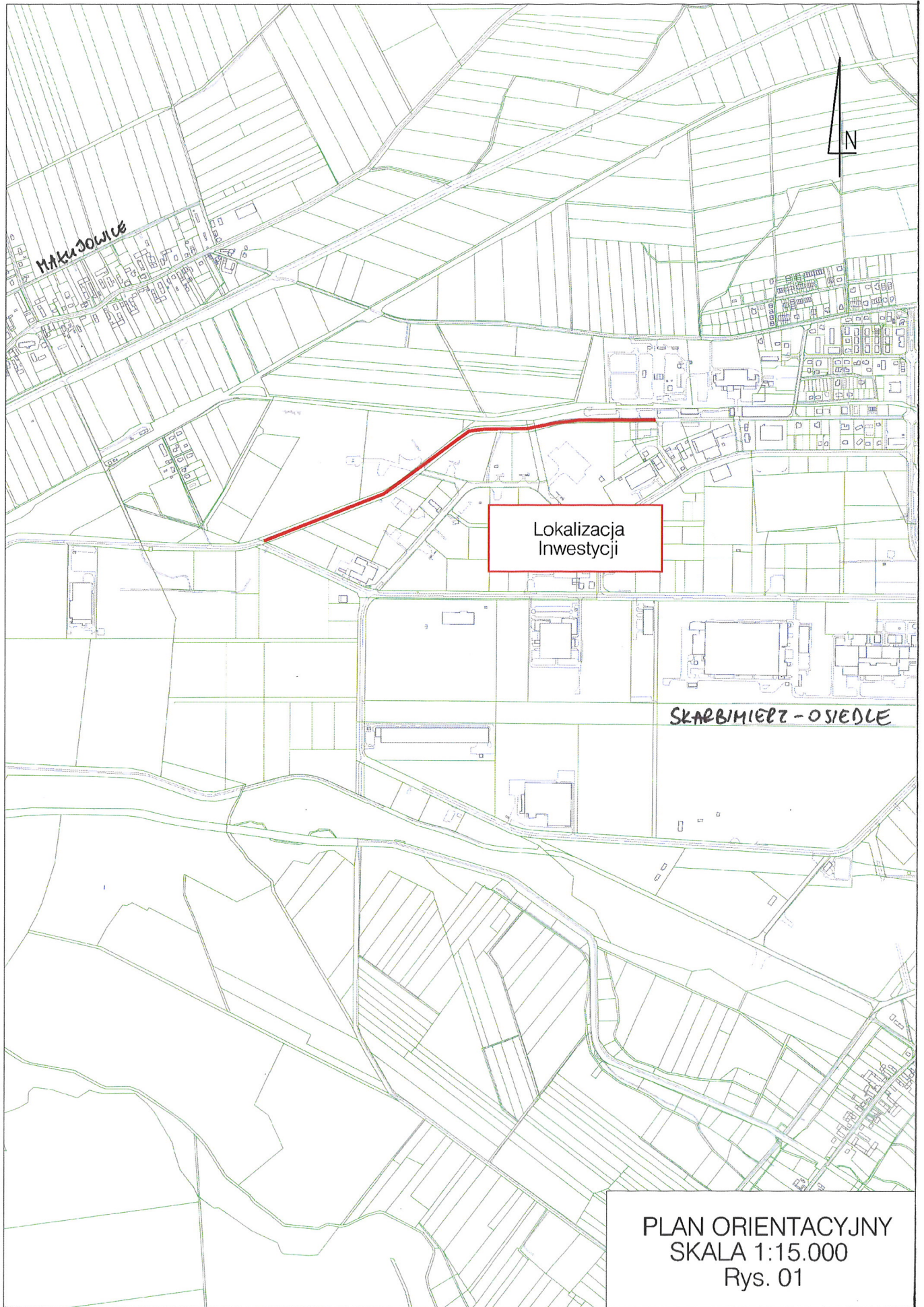
- Nawierzchnię z mma układać ze spadkami umożliwiającymi sprawne odprowadzenie wody opadowej z jezdni zgodnie z planem sytuacyjnym,
- Przy realizacji robót należy stosować się do zasad wiedzy technicznej,
- Wykonawca we własnym zakresie zorganizuje zaplecze techniczne budowy,
- Roboty budowlane wykonywać zgodnie z obowiązującym przepisami w zakresie BHP i normami technicznymi SWiORB (SST), pod nadzorem uprawnionego kierownika robót.
- Wszelkie wątpliwości w zakresie realizacji robót należy zgłosić przedstawicielowi Inwestora,
- Po zrealizowaniu robót dokonać inwentaryzację powykonawczą wraz z aktualizacją mapy zasadniczej (dokumentacja powykonawcza stanowi element dokumentów odbiorowych).

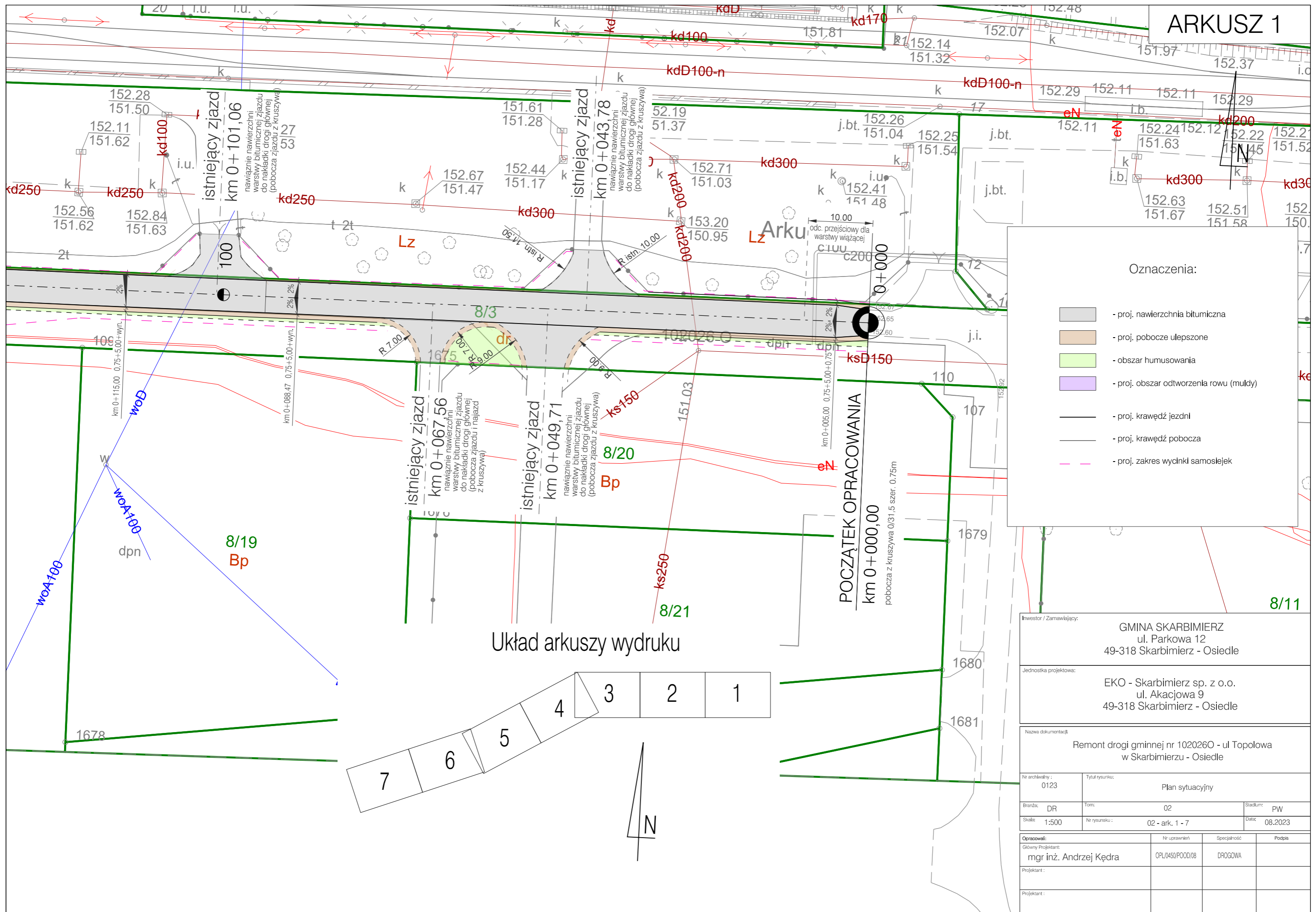
6. Załączniki

RYSUNEK 1 – Plan orientacyjny w skali 1 : 15 000

RYSUNEK 2 – Plan sytuacyjny w skali 1:500 (ark 1 do 7)

RYSUNEK 3 – Przekrój konstrukcyjny

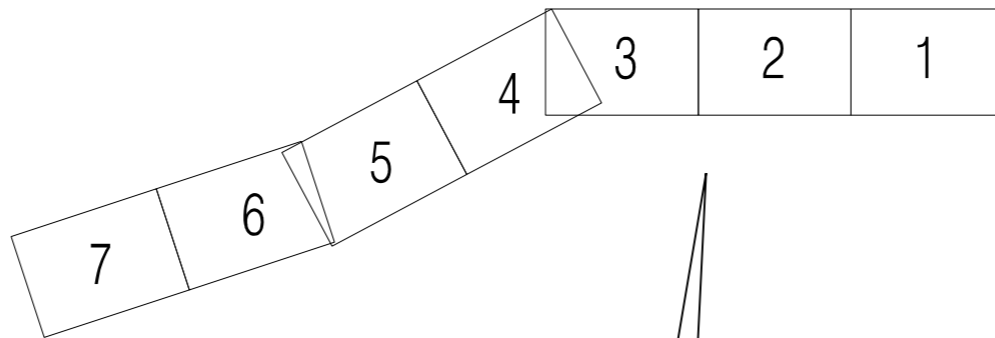




Oznaczenia:

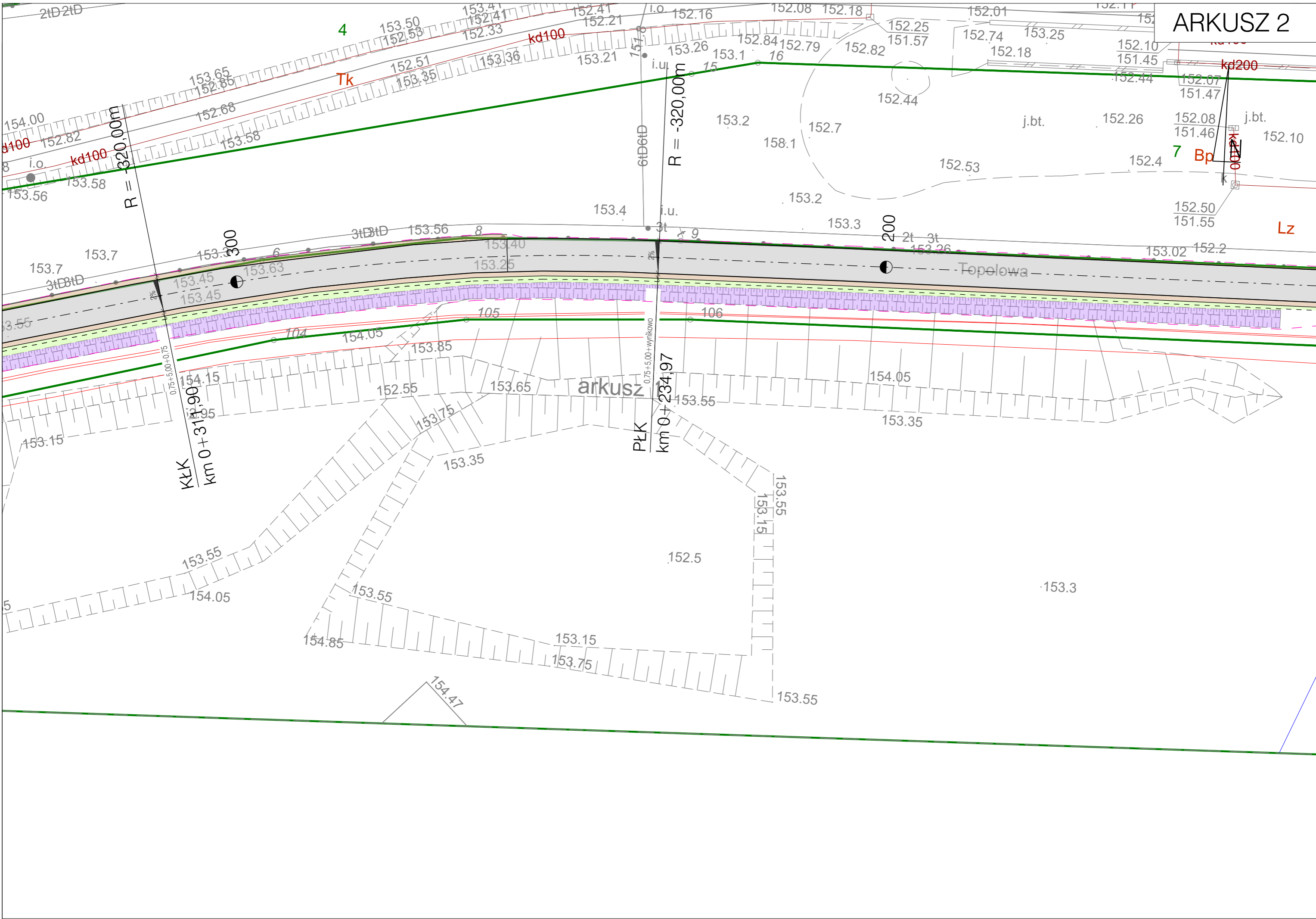
- proj. nawierzchnia bitumiczna
- proj. pobocze ulepszone
- obszar humusowania
- proj. obszar odtworzenia rowu (muldy)
- proj. krawędź jezdni
- proj. krawędź pobocza
- proj. zakres wycinki samosiejek

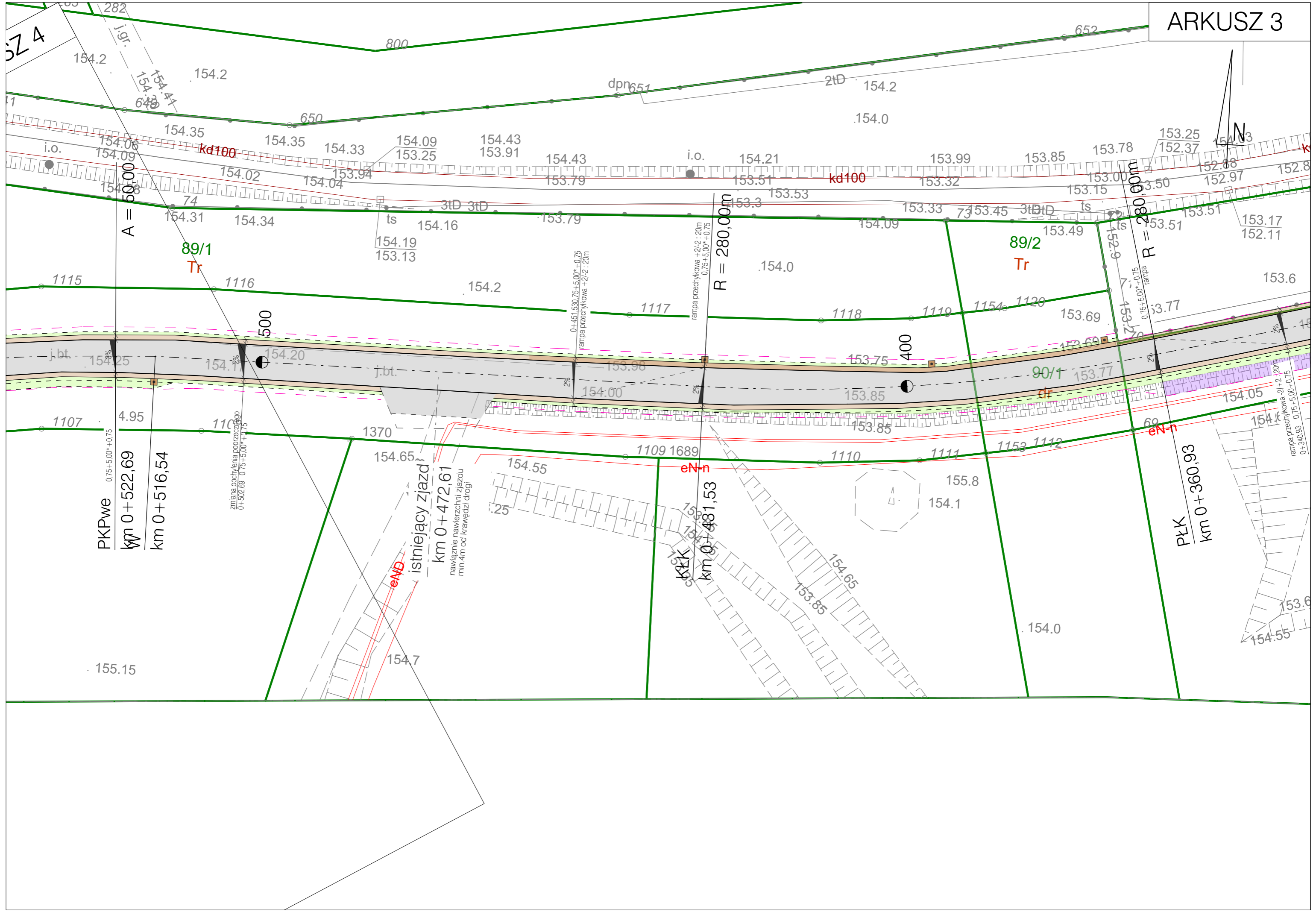
Układ arkuszy wydruku



Inwestor / Zamawiający:			
GMINA SKARBIMIERZ ul. Parkowa 12 49-318 Skarbimierz - Osiedle			
Jednostka projektowa:			
EKO - Skarbimierz sp. z o.o. ul. Akcyjowa 9 49-318 Skarbimierz - Osiedle			
Nazwa dokumentacji:			
Remont drogi gminnej nr 1020260 - ul Topolowa w Skarbimierzu - Osiedle			
Nr archiwalny:	0123	Tytuł rysunku:	Plan sytuacyjny
Branża:	DR	Tom:	02
Skala:	1:500	Nr rysunku:	02 - ark. 1 - 7
Opracowali:		Nr uprawnień:	Specjalność:
Główny Projektant:		OPL/0450/POOD/08	DROGOWA
Projektant:			
Projektant:			
Podpis:			

ARKUSZ 2





SZ 4



PKPwe
 $0,75+5,00*+0,75$
 km 0+522,69
 km 0+516,54

89/1
 Tr

89/2
 Tr

R = 280,00m

R = 280,00m

PLK
 km 0+360,93

istniejący zjazd
 km 0+472,61
 nawiazanie nawierzchni zjazdu
 min. 4m od krawędzi drogi

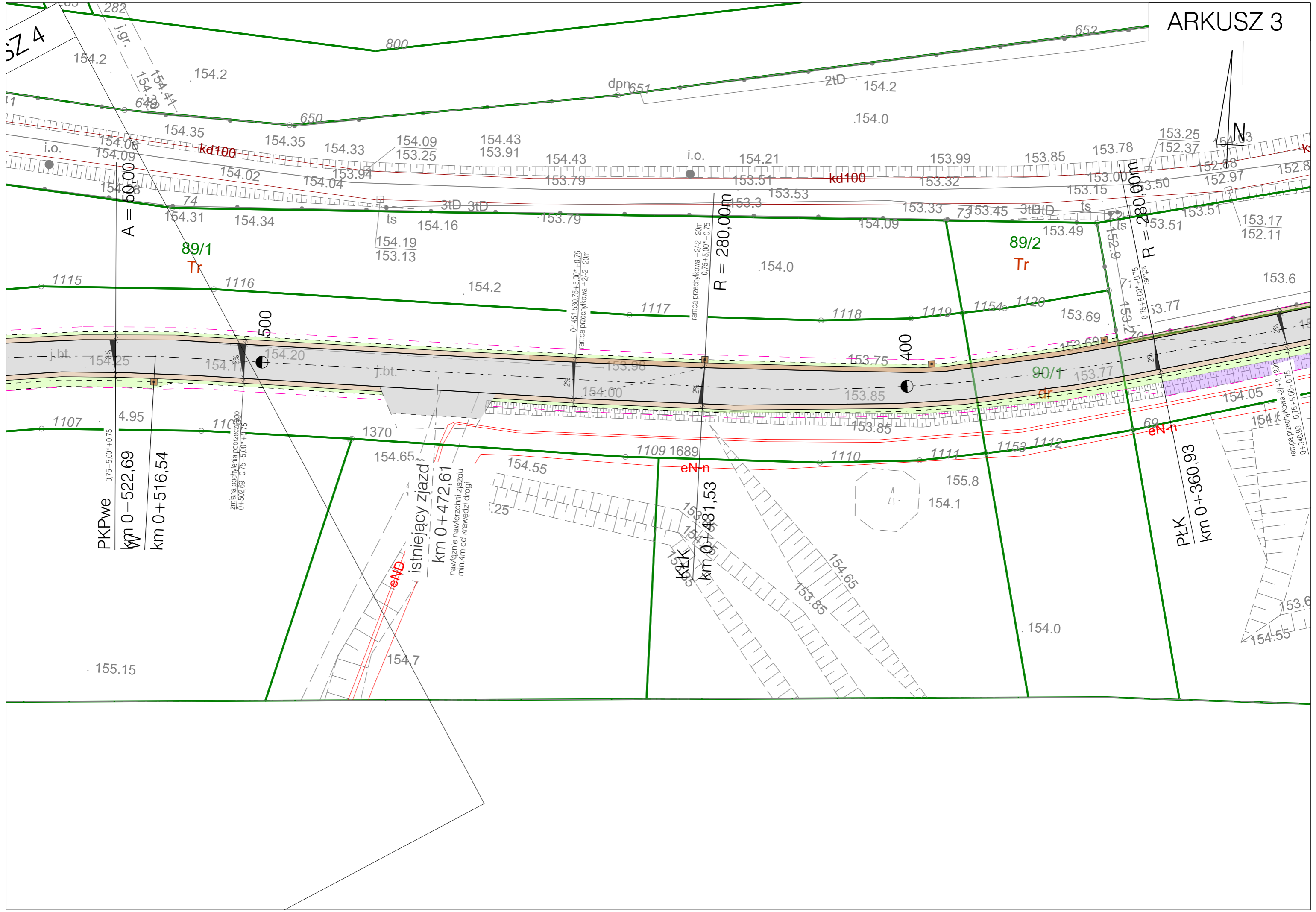
zmiana pochylenia poprzecznego
 $0+502,69 \quad 0,75+5,00*+0,75$

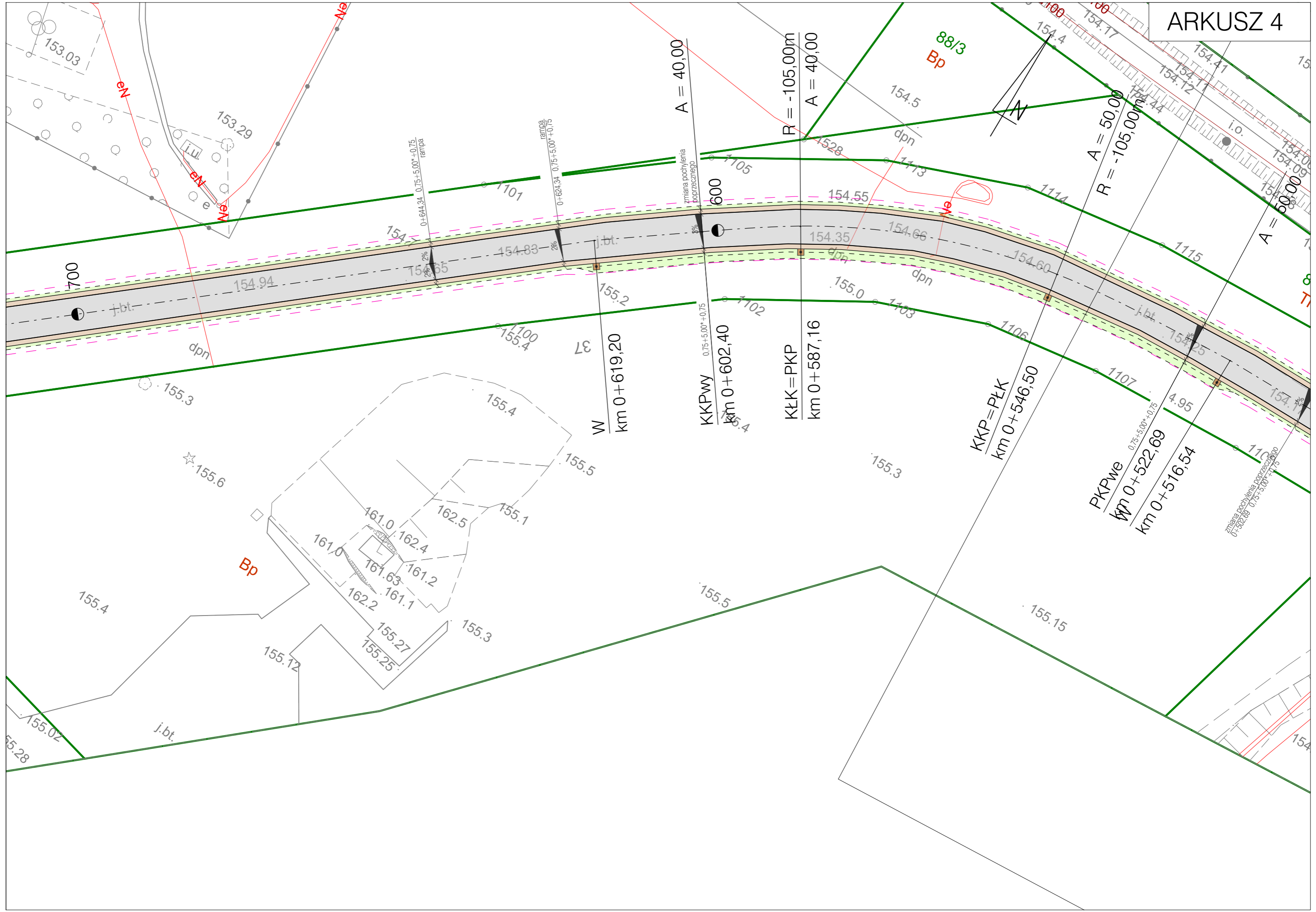
rampa przechyłkowa +2/2 : 20m
 $0+451,530,75+5,00*+0,75$

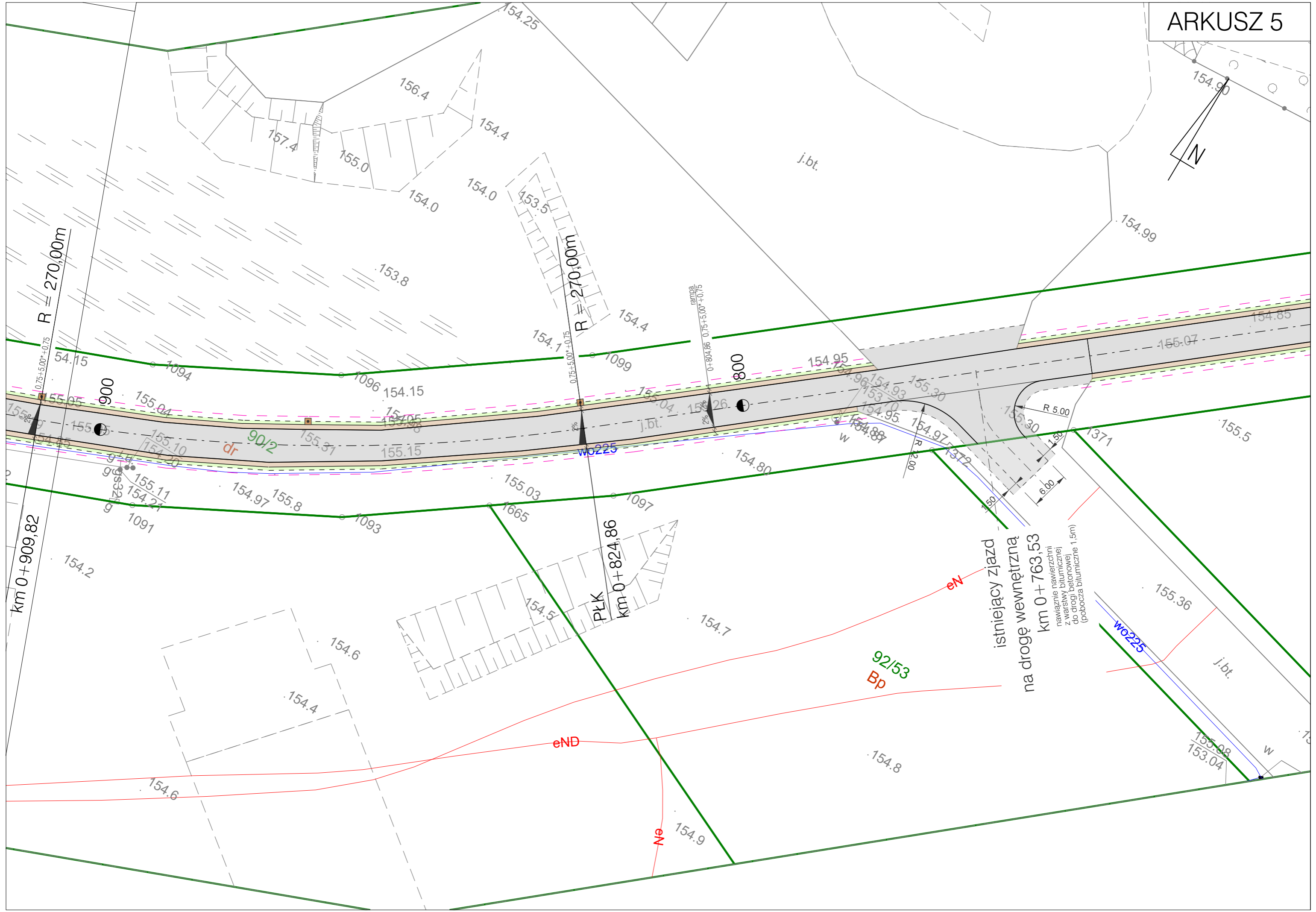
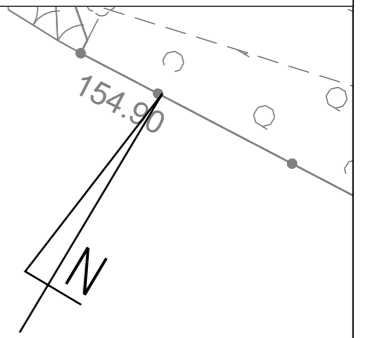
rampa przechyłkowa +2/2 : 20m
 $0,75+5,00*+0,75$

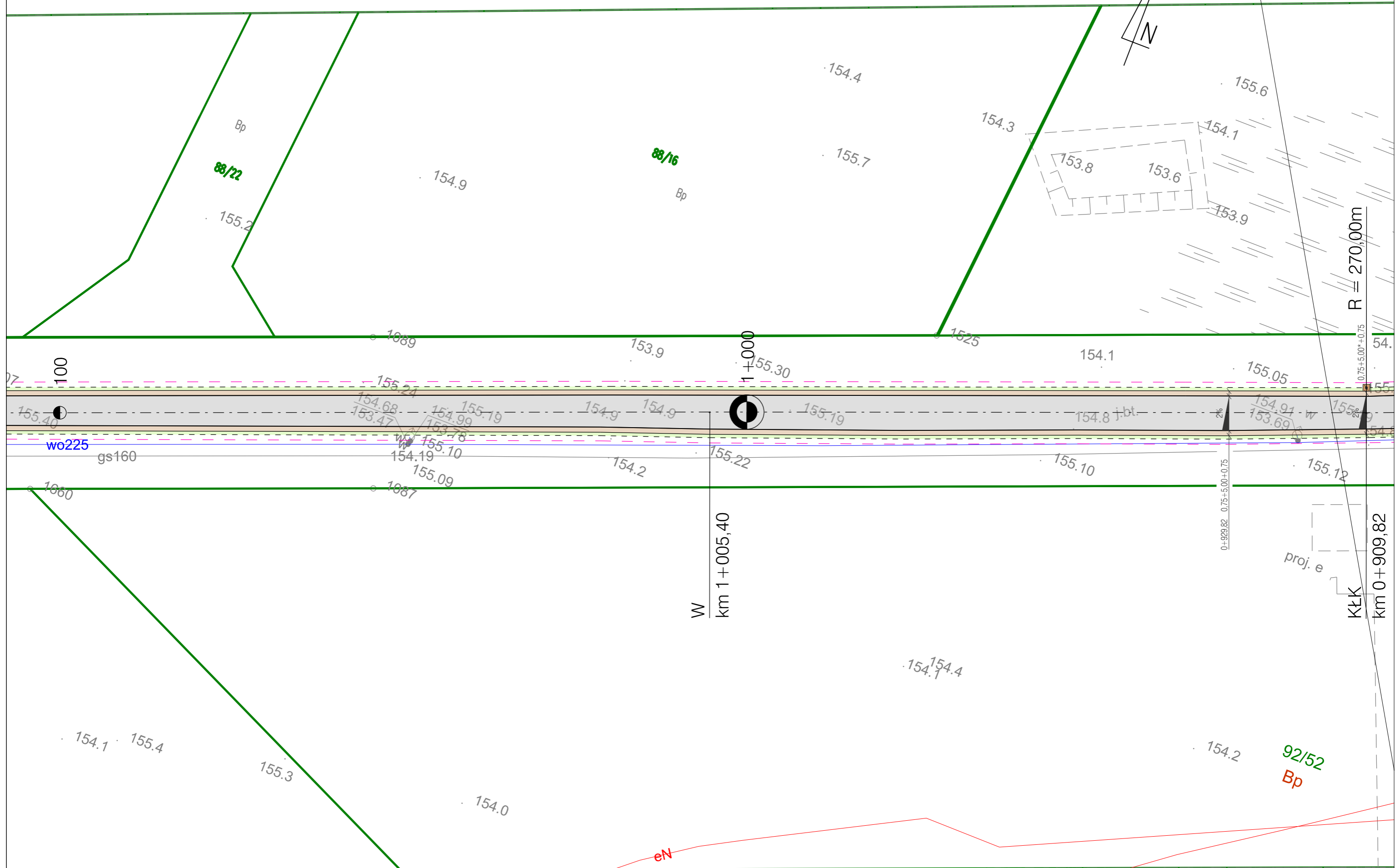
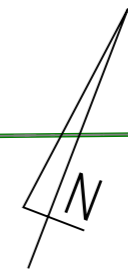
rampa przechyłkowa -2/2 : 20m
 $0+340,93 \quad 0,75+5,00*+0,75$

A = 50,00









R = 270,00m

W
km 1+005,40

KLK
km 0+909,82

proj. e

0+929,82 0,75+5,00+0,75

0,75+5,00+0,75

07

100

155,40

wo225

gs160

1060

1089

153,9

1+000
1+55,30

1525

154,1

155,05

54,

155,27

154,68

153,47

154,99

153,78

155,10

154,19

155,09

154,9

154,9

155,19

154,8

154,91

153,69

155,09

54,

154,19

155,09

154,2

155,22

155,10

155,12

154,1
154,4

154,1 155,4

155,3

154,0

154,2

92/52
Bp

88/16

88/72

eN

Bp

Bp

proj. e

KLK

km 0+909,82

R = 270,00m

0,75+5,00+0,75

54,

55,

54,

54,

54,

54,

54,

54,

54,

54,

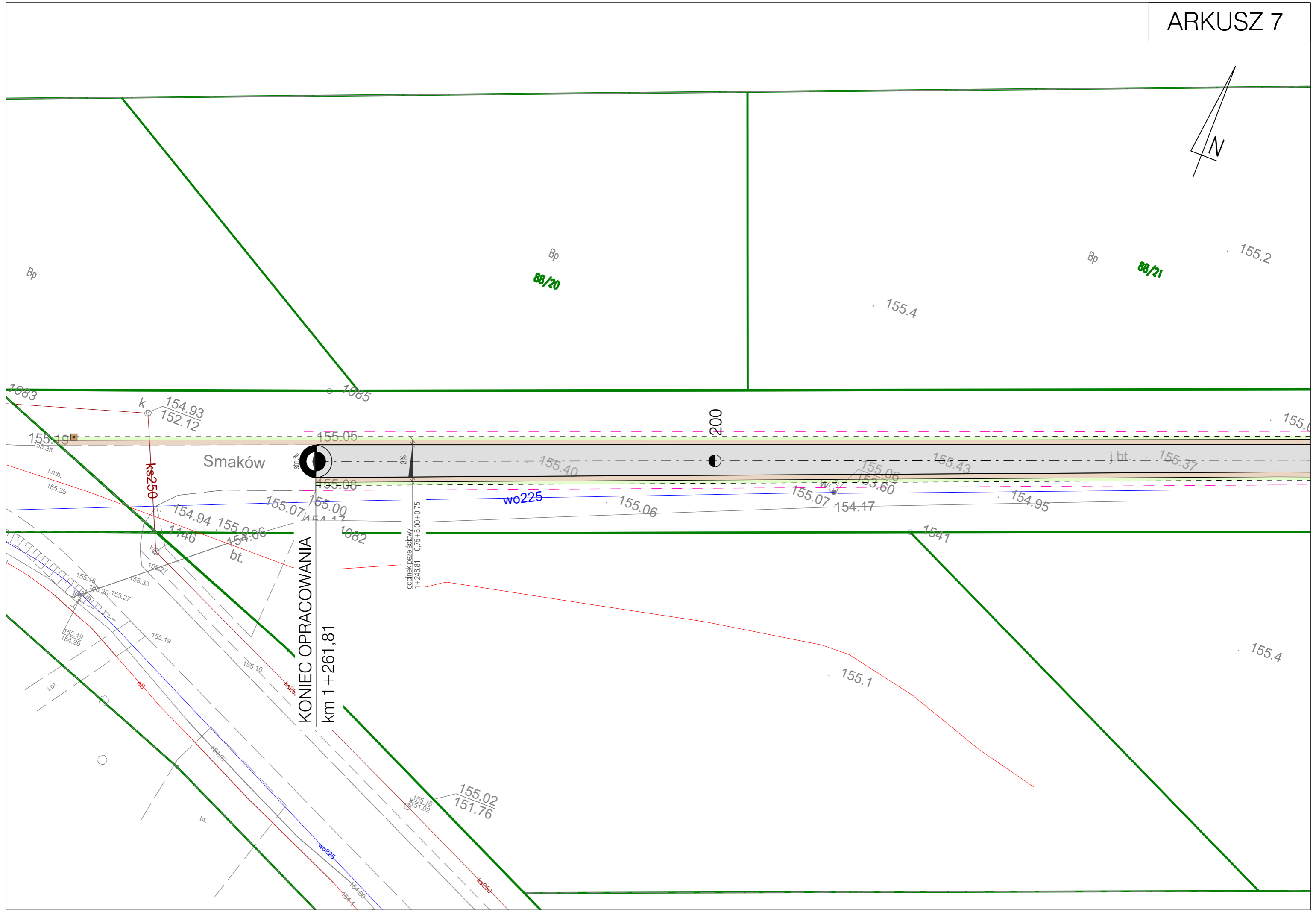
54,

54,

54,

54,

54,



Bp

Bp
88/20

Bp

88/21

155.2

155.4

1083

1085

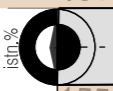
k
154.93
152.12

200

155.0

155.19
155.35

Smaków



155.05

2%

155.40



155.06
153.60
155.43

j.bt. 155.37

i.mb.
155.35

ks250

154.94
155.06
1146
154.06
bt.

155.07
155.00
154.17

wo225

155.06

wo
155.07
154.17

154.95

155.16
155.20
155.27

1082

odcinek przejściowy
l=246.81 0.75+5.00+0.75

1541

155.4

155.19
154.26

155.19

155.18

KONIEC OPRACOWANIA
km 1 +261,81

155.02
151.76

155.1

j.bt.

es

ks250

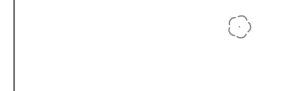
ks250

bt.

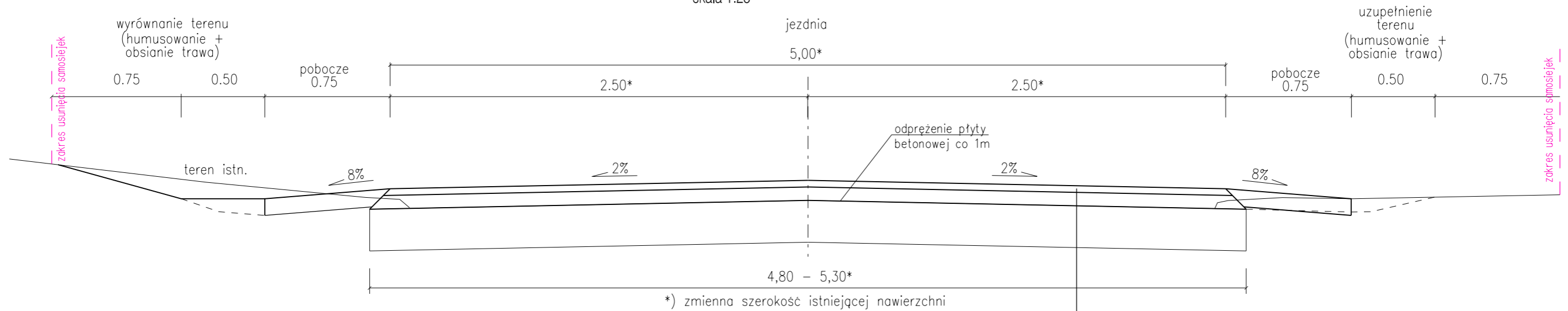
wo225

ks250

ks250

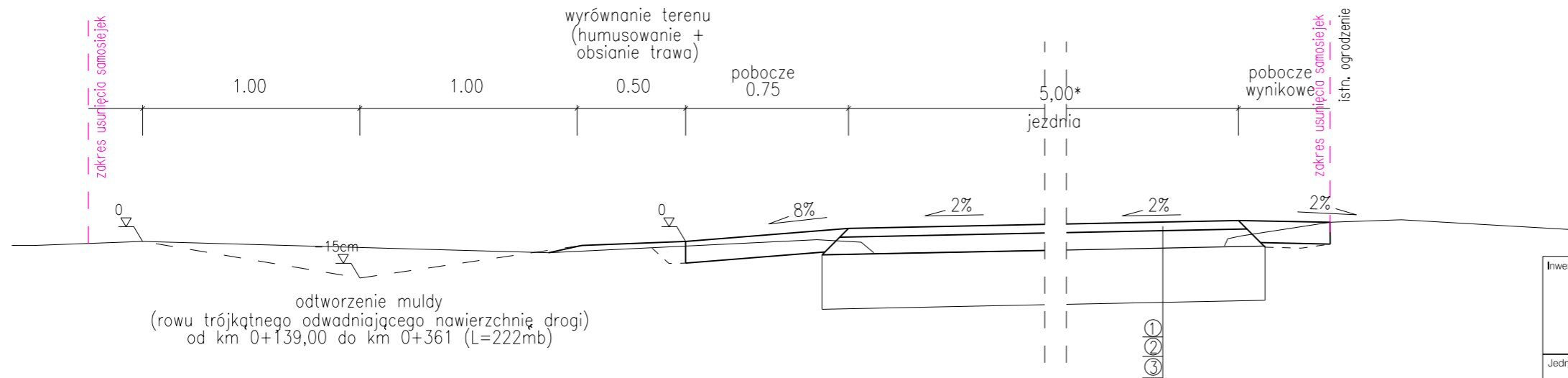


PRZEKRÓJ KONSTRUKCYJNY
na odcinku prostym
skala 1:25



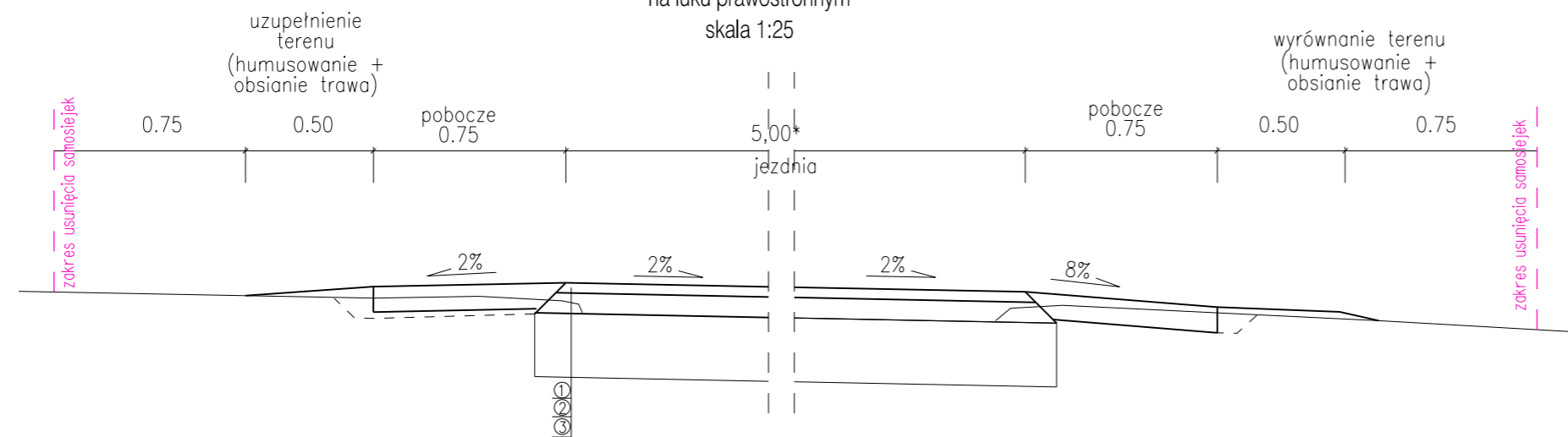
① gr. 4 cm	Warstwa ścierna AC 11S
② gr. 8 cm	Warstwa wyrównawcza (wiążąca) AC16W
③ gr. 22 cm	Istniejąca nawierzchnia betonowa ** Podłoże gruntowe

PRZEKRÓJ KONSTRUKCYJNY
na łuku lewostronnym
skala 1:25



** - dokonać odprężenia płyt poprzez przebicie płyty i spowodowanie spękań odprężających istniejącą płytę betonową

PRZEKRÓJ KONSTRUKCYJNY
na łuku prawostronnym
skala 1:25



Inwestor / Zamawiający:		GMINA SKARBIMIERZ ul. Parkowa 12 49-318 Skarbimierz - Osiedle	
Jednostka projektowa:		EKO - Skarbimierz sp. z o.o. ul. Akacyjowa 9 49-318 Skarbimierz - Osiedle	
Nazwa dokumentacji: Remont drogi gminnej nr 1020260 - ul Topolowa w Skarbimierzu - Osiedle			
Nr archiwalny : 0123	Tytuł rysunku: Przekrój konstrukcyjny elementów drogowych		
Branża: DR	Tom: 02	Stadium: PW	
Skala: 1:25	Nr rysunku : 03	Data:	
Opracował:	Nr uprawnień	Specjalność	Podpis
Główny Projektant: mgr inż. Andrzej Kędra	OPL/0450/POOD/08	DROGOWA	
Projektant :			
Projektant :			